

ÉRETTSÉGI VIZSGA • 2020. október 26.

SZOCIÁLIS ISMERETEK

KÖZÉPSZINTŰ ÍRÁSBELI VIZSGA

2020. október 26. 8:00

Időtartam: 120 perc

Pótlapok száma	
Tisztázati	
Piszkozati	

EMBERI ERŐFORRÁSOK MINISZTERIUMA

Fontos tudnivalók

A munka megkezdése előtt az átvett feladatlapon tüntesse fel a nevét!

Törekedjen a pontos, egyértelmű, szakszerű válaszra, a dolgozat olvasható és áttekinthető formájára!

Ügyeljen a helyesírásra!

Tévedés esetén helyes megoldásnak csak egyértelmű javítás fogadható el.

Kék vagy fekete tollal dolgozzon!

Sok sikert kívánunk!

1. Kinek a nevéhez fűződik a felsorolt elmélet, módszer?

Írja a pontozott vonalra az elméletet vagy módszert megalkotó személy nevének betűjelét!

- szociometria módszere
 - szükségletek hierarchiájának rendszere
 - pszichoszociális fejlődés elmélete
 - személyiségközpontú nevelés
 - viselkedés-lélektan
 - pszichoanalízis
-
- a) Erik H. Erikson
 - b) Carl R. Rogers
 - c) Mérei Ferenc
 - d) John B. Watson
 - e) Abraham Maslow
 - f) Sigmund Freud

6	
---	--

2. Egészítse ki a következő mondatokat!

Írja a helyes válasz betűjelét a kipontozott vonalra!

A rokonszenv kialakulását befolyásoló tényező:

- a) a fizikai vonzerő
- b) a közelség
- c) mindkettő
- d) egyik sem

A szorongás által kiváltott érzelmi tünet:

- a) a mánia
- b) a félelemérzet
- c) a hisztéria
- d) a révület

A személyészlelés pontatlanságának következménye:

- a) az előítélet
- b) az apátia
- c) mindkettő
- d) egyik sem

4	
---	--

Az empátia fejlődése során a kisgyermek először a szülei veszi át.

- a) szavait
- b) szokásait
- c) magatartását
- d) érzelmi állapotát

3. Fejezze be a mondatot 1–1 jellemző tulajdonság vagy feltétel megnevezésével!

3	
----------	--

- Az ösztönző módszerek alkalmazására akkor van szükség, ha a tanuló
.....
- A gátlást csökkentő módszerek alkalmazására akkor van szükség, ha
.....
- A kényszerítő módszerek alkalmazására akkor van szükség, ha a tanuló
.....

4. Soroljon fel a területi és a települési egyenlőtlenségek következményei közül ötöt!

5	
----------	--

.....
.....
.....
.....
.....

**5. Válassza ki a fogalmat és írja be a leírás alapján!
Figyelem, az egyik fogalom kakukktojás!**

5	
----------	--

Elhanyagolás Veszélyeztetés Veszélyeztetettség
Támogató szolgálat Közösségi szolgálat SNI

..... : a Gyermekvédelmi törvény szerint olyan -
a gyermek vagy más személy által tanúsított - magatartás, mulasztás vagy körülmény
következtében kialakult állapot, amely a gyermek testi, értelmi, érzelmi vagy erkölcsi
fejlődését gátolja vagy akadályozza.

.....: a gyermek nevelésére, felügyeletére vagy gondozására köteles személy idézi elő, aki e feladatából eredő kötelezettségeit súlyosan megszegi, és ezzel a gyermek alapvető fizikai és/vagy pszichológiai és/vagy erkölcsi fejlődését veszélyezteti.

.....: minden olyan mulasztás vagy baj okozása, amely jelentősen árt a gyermek egészségének, vagy lassítja, akadályozza fizikai, mentális és érzelmi fejlődését. Lehet érzelmi, fizikai, oktatási-nevelési elhanyagolás.

.....: a Köznevelési törvényben használatos kifejezés, a sajátos nevelési igényű gyermekekre / tanulókra vonatkozik, akiknek valamely szakértői bizottság véleménye alapján a sikeres előrejutáshoz több, sajátos segítségre van szükségük.

.....: a fogyatékos személy önálló életvitelét elősegítő, a mindennapi szükségletei kielégítését célzó - személyes közreműködés által megvalósuló – szolgáltatás. A szociális szolgáltatások közül az ALAPELLÁTÁSOK körébe tartozik.

**6. Mutassa be a nukleáris család erősségeit és gyengeségeit!
Írjon mindkét szemponthoz 3-3 tényezőt!**

6	
---	--

Erősségeik:

.....
.....
.....

Gyengeségeik:

.....
.....
.....

7. Határozzon meg a szabadidő felhasználását befolyásoló tényezők közül ötöt!

5	
----------	--

.....

.....

.....

.....

.....

8. Válassza ki és írja be a táblázatba az emberi viselkedés gyökereire vonatkozó irányzat nevét!

6	
----------	--

Behaviorizmus Racionalizmus Szociális intelligencia
 Pszichoanalízis Altruizmus Hedonizmus

Az irányzat neve	Az irányzat nézetei
	Az emberek intelligens döntéshozók, észszerűen szabályozzák társas viselkedésüket.
	Az embereket az a vágy vezérli, hogy jót tegyenek.
	Az emberek a társas kapcsolatokban az örömet keresik, a fájdalmat igyekeznek elkerülni.
	Az emberi viselkedés egészét a tudattalan érzelmi és motivációs energiáiból kiindulva kívánja megmagyarázni.
	Az emberek viselkedésében a megerősítésnek, a jutalmazásnak és a büntetésnek van szerepe.
	A szociális helyzetek megoldására szolgáló képességek és készségek együttese, melyeket a társas együttműködés közben alkalmaznak.

9. Soroljon fel négy társadalmi réteget, ahol az átlagosnál nagyobb a munkanélküliek aránya!

4	
---	--

.....

.....

.....

.....

10. Írja be a táblázat hiányzó részeibe a családi életciklusokhoz tartozó feladatokat, változásokat a felsorolt lehetőségek közül!

4	
---	--

- Az új családtag elfogadása és a magánélet tiszteltben tartása.
- A gyermektől való nagyobb függőség elfogadása.
- Az érzelmi kapcsolatok, a családon kívüli világ lehetőségeinek újragondolása idő-tér-anyagiak összevetésében.
- Új határok szükségesegek: a viselkedés- és vélemény szabadságnak, a türelemnek még rugalmasabbnak kell lennie.

Életciklus	Átmeneti feladatok	A családi rendszerben bekövetkező változások
Az otthon elhagyása, egyedül élés	Elkülönülés, függetlenség.	A családnak lehetővé kell tenni a fiatal leválását.
Házasság, házaspár	Az új helyzet érzelmi felvállalása.	
Kisgyermekes család	A kéttagú család 3-4 tagúvá válik.	Helyet kell találni a jövevénynek, ami átstrukturálással jár. Új érzelmi formák alakulnak ki.
Serdülő a családban		A család fiatal tagjai elismerik a változást, a leválás értékét, megkezdődik egy küzdelem, vita és tárgyalás az elfogadásról, és fel kell ismerni az egymástól való különbözőség fontosságát.
„Üres fészek szindróma” A gyermek kirepülése	Új családtagok jövevényének elfogadása, új határok a pár körül.	
Késői életszakasz		A pár/egyén az öregséggel szemben is fenntartja tevékenységét, a túlgondoskodás nélküli függés elfogadása.

**11. Állapítsa meg, hogy az alábbi állítások közül melyik igaz (I), és melyik hamis (H).
A megfelelő betűjelet írja a kipontozott helyre!**

10	
-----------	--

- Szociálpolitikáról az állami felelősségvállalás megjelenésétől lehet beszélni.
- A szociálpolitika célja a jólét növelése, a társadalmi szükségletek kielégítése.
- A szociálpolitika nem lehet a társadalmi újraelosztás eszköze.
- A szegénypolitikának nem célja a létfenntartási küszöb alatt élők helyzetének javítása.
- A szegénypolitika az abszolút szegénység enyhítésére és felszámolására irányul.
- A szociálpolitika céljai és alapelvei azt mutatják meg, hogy a társadalomnak milyen szándékai vannak a segítséssel.
- A szolidaritás a társadalmi csoportok közös érdekein nyugszik.
- A települési önkormányzat a Szociális törvény által előírt feladatait szerződés-kötés útján civil szervezetekkel is elláttathatja.
- A tolerancia azt jelenti, hogy: „felőlem mindenki úgy él, ahogy akar”.
- A szociálpolitika csak az egyének életébe jelent beavatkozást.

12. Soroljon fel a szegénység okai közül öt tényezőt!

5	
----------	--

.....

.....

.....

.....

.....

- 13. A gyermekek védelméről és a gyámügyi igazgatásról szóló 1997. évi XXXI. törvény alapján - a gyermekek napközbeni ellátása keretében - meghatározták a bölcsődék számára a gyermekeknek nyújtandó ellátásokat. Soroljon fel öt ellátási formát!**

5	
---	--

.....

.....

.....

.....

.....

- 14. Húzza alá a gyermekek védelméről és a gyámügyi igazgatásról szóló 1997. évi XXXI. törvény által meghatározott tartalmi részeket!**

5	
---	--

- a szülők alapvető jogai és kötelességei
- a szociális igazgatás szervei
- aktív korúak ellátása
- a gyermekek védelmének rendszere
- az állam és az önkormányzatok gyermekjóléti, gyermekvédelmi feladatai
- gyermekek otthongondozási díja megállapításának jogosultsága
- egészségügyi szolgáltatásra való jogosultság
- a családsegítés keretében biztosított szolgáltatások
- a gyermekvédelmi és a gyámügyi igazgatás szervezete és főbb szabályai
- az adatvédelmi rendelkezések

- 15. Nevezzen meg négy olyan ellátási formát, ahol a korai fejlesztés megvalósítható!**

4	
---	--

.....

.....

.....

.....

16. Soroljon fel három egyszerű tesztet, amellyel megerősíthetjük a stroke gyanúját, továbbá segíthetünk az orvosnak a gyorsabb felismerésben és az ellátásban!

3	
---	--

.....

.....

.....

17. Soroljon fel 3-3 tünetet a beteg megfigyelésével kapcsolatban a megadott szempontok szerint!

6	
---	--

Objektív (kardinális) tünet:

.....

.....

.....

Szubjektív tünet:

.....

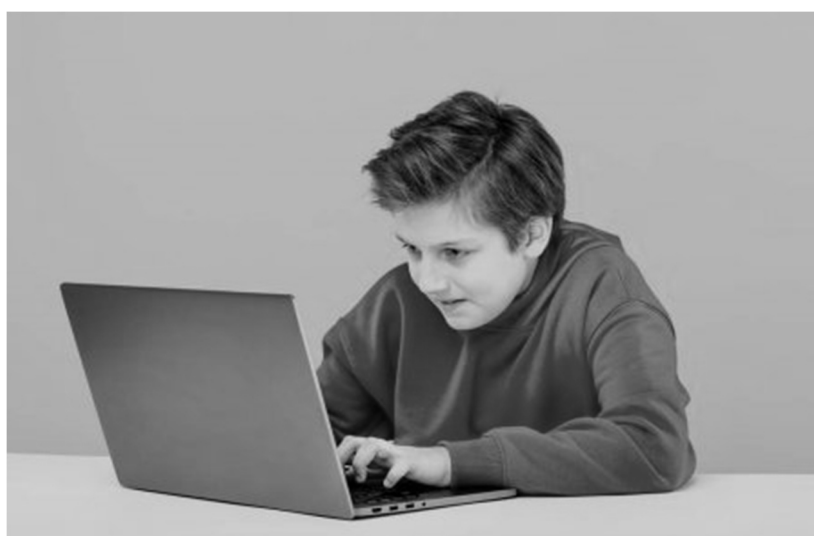
.....

.....

18. Mikor és mitől válik problémássá az internethasználat?

Írjon öt olyan tünetet, amelyek a problémás közösségi médiahasználót jellemzik!

5	
---	--



forrás: <https://hu.depositphotos.com/>

.....
.....
.....
.....
.....

19. Soroljon fel az ember testhőmérsékletét befolyásoló tényezők közül négyet!

4	
---	--

.....
.....
.....
.....

20. Írjon az idősödésre vonatkozó társadalmi jelenségről öt megállapítást saját ismeretei és az alábbi ábra kapcsán! Megállapításaiban térjen ki a jelenségről tanultakra is!

5	
---	--

A demográfiai folyamatok és a gazdasági teljesítmény

Az elöregedés gazdasági növekedésre gyakorolt hatásai



szamvarazs.blogspot.hu

Forrás: MNB

forrás: <http://szamvarazs.blogspot.com/>

a feladat sorszama	pontszám			
	maximális	elért	maximális	elért
1.	6		100	
2.	4			
3.	3			
4.	5			
5.	5			
6.	6			
7.	5			
8.	6			
9.	4			
10.	4			
11.	10			
12.	5			
13.	5			
14.	5			
15.	4			
16.	3			
17.	6			
18.	5			
19.	4			
20.	5			
Az írásbeli vizsgarész pontszáma			100	

_____ dátum

_____ javító tanár

	pontszáma egész számra kerekítve	
	elért	programba beírt
Feladatlap		

_____ dátum

_____ dátum

_____ javító tanár

_____ jegyző