

ÉRETTSÉGI VIZSGA • 2020. október 26.

KÖNNYŰIPARI ISMERETEK

KÖZÉPSZINTŰ ÍRÁSBELIVIZSGA

JAVÍTÁSI-ÉRTÉKELÉSI ÚTMUTATÓ

EMBERI ERŐFORRÁSOK MINISZTERIUMA

Útmutató a vizsgázók teljesítményének értékeléséhez

(az értékelő tanárok részére)

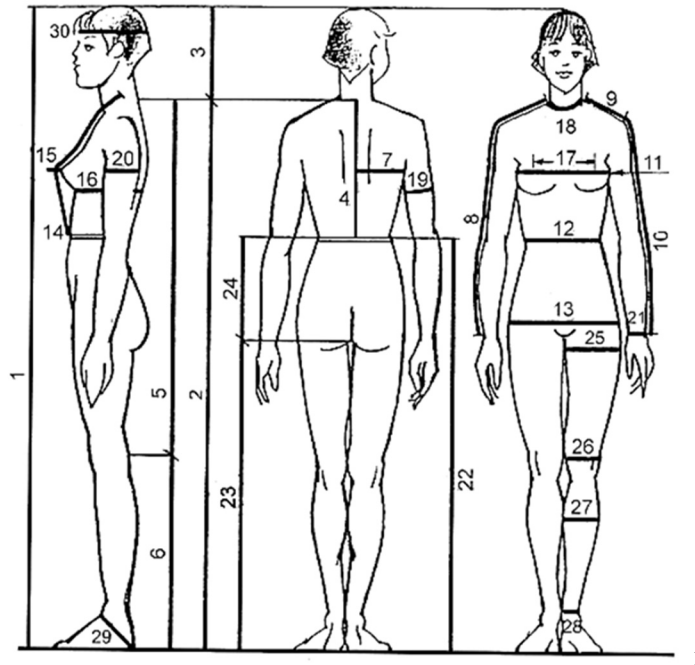
A javítási-értékelési útmutatóban feltüntetett válaszokra kizárólag a megadott pontszámok adhatók.

A megadott pontszámok további bontása csak ott lehetséges, ahol erre külön utalás van. Az írásbeli feladatok végső pontszáma csak egész pontszám lehet. A kerekítés a matematikai szabályok szerint történik. (pl.: 21,5 pont kerekítve: 22 pont)

Ha a vizsgázó a helyes megoldások számánál több választ jelöl meg, akkor a helytelen válaszok számával a pontszámot csökkenteni kell, de a feladat pontszáma 0 pontnál nem lehet kevesebb.

Termeléstervezés, gyártásszervezés**1. feladat****5 pont**

Nevezze meg az ábra alapján a testméret nevét! Írja a táblázatba lévő sorszám mellé!



Méret sorszáma	Méret megnevezése
1	testmagasság
4	háta derékhoz
9	vállszélesség
13	csípőkerület
22	külső hossz

5 * 1 pont

2. feladat**4 pont**

Egészítse ki a mondatot!

A **mellkerület** a mell legkiemelkedőbb pontjain a hónaljra át, a **lapockák** érintésével mért körméret.

A **külső hossz** a **deréktől** a test oldalán a **talpsíki**ig mért méret.

4 * 1 pont

¹ Forrás: Magyar Divat Intézet Ruhaiipari- Göttinger Kiadó Szabás-szakrajz 59043, 2.1 ábra.

3. feladat**4 pont**

Számítsa ki az alapanyag-szükségletet 140 cm széles szövetből! Kerekítse egész számra!

Modell	Megrendelt darabszám	Anyagnorma	Alapanyag-szükséglet
A	1200 db	3,2 m ² /db	3840 m² → 2743 m

$$1200\text{db} * 3,2\text{m}^2/\text{db} = 3840\text{ m}^2$$

*Számítás, végeredmény: 2 * 1 pont*

$$3840\text{m}^2/1,4\text{ m} = 2742,857\text{ m} \approx 2743\text{ m}$$

*Számítás, végeredmény: 2 * 1 pont*

4. feladat**7 pont**

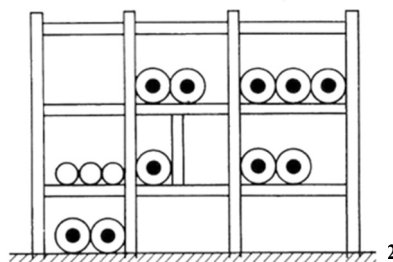
Kapcsolja össze a gyártási folyamat részét a hozzá tartozó feladattal!

A számok mellé írja a megfelelő betűjelet! Egy számhoz több betű is tartozhat.

- | | | |
|-------------------------|--|-------------------|
| a. Karbantartás | | |
| b. Varrodai megmunkálás | | |
| c. Energiaszolgáltatás | | |
| d. Hulladékfeldolgozás | | 1. Főfolyamat |
| e. Gyártás-előkészítés | | 2. Mellékfolyamat |
| f. Szállítás | | 3. Segédfolyamat |
| g. Készáruraktározás | | |

1. **b, e, g**2. **a, c, f**3. **d***7 * 1 pont***5. feladat****4 pont**

a. Nevezze meg a képen látható tárolási módot!



Polcos v. állványos tárolás.

1 pont

b. Válassza ki aláhúzással a tárolási módra igaz állításokat!

nagy helyigényű

a vég egyenkénti tárolását biztosítja

a végek kevésbé nyomódnak össze

bársonyszövetek tárolására alkalmas

jól szétválaszthatóak a végek

a végek nem nyomódnak össze

*3 * 1 pont*

² Forrás: Műszaki Könyvkiadó: Ruháipari gyártásszervezés 59 209, 21. ábra

6. feladat**6 pont**

Válaszoljon az alábbi kérdésekre! Írja a táblák számát a megfelelő pontozott vonalra!



a. Milyen színűek az alábbi táblák? (A helytelen választ ki kell húzni!)

sárga-fekete: 1	zöld-fehér: 3	
kék-fehér: –	piros-fehér-fekete: 2	3 * 1 pont

b. Milyen típusúak az alábbi táblák? (A helytelen választ ki kell húzni!)

utasítást adó: –	figyelmeztető: 1.	
tiltó: 2.	tájékoztató: 3.	3 * 1 pont

7. feladat**3 pont**

Döntse el, hogy „Igaz” vagy „Hamis” az állítás! Írja a választ a mondat elé!

„**Hamis**” A gyártás-előkészítés csak a gyártmány megtervezésével foglalkozik.

„**Igaz**” A gyártás-előkészítés minden műszaki és gazdasági tevékenység összessége, amelyet az új termék gyártásának megkezdése előtt el kell végezni.

„**Igaz**” A számítógépes gyártás-előkészítés és a szabás összekapcsolásával lerövidül a szabás folyamata.

3 * 1 pont**8. feladat****7 pont**

Tegye sorrendbe a szabászati munkaműveleteket! Írja a megfelelő sorszámot a szavak elé!

- 3- Darabolás
- 5- Jelölés, számozás
- 1- Terítékrajz-készítés
- 4- Alkatrészek pontos kiszabása
- 2- Terítés
- 6- Minőségellenőrzés
- 7- Csomagolás

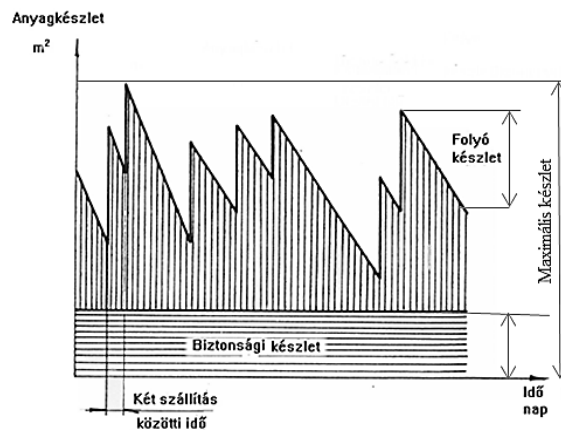
7 * 1 pont

³ Forrás: <https://munkavedelmitabla.hu>

9. feladat**7 pont**

A nyersáru-raktárban lévő készleteket a készletgrafikon mutatja.

- a. Rajzolja be a grafikonba a maximális-, a folyó-, és a biztonsági készlet (több helyes válasz is lehetséges) nagyságát! 3 * 1 pont



4

- b. Ismertesse a biztonsági készlet feladatát!

- Ez a készletfajta állandó nagyságú.
- Tartalékot képez a nem várt esetekre.
- Például nem érkezik meg időben a megrendelt nyersanyag, akkor ebből folyik a termelés.
- Ezt az anyagmennyiséget, a mindenkori anyagösszetételben minden időpontban tárolni kell a raktárban.

Bármely más szakmailag helyes válasz is elfogadható.

*4 * 1 pont*

10. feladat**3 pont**

Válassza ki és húzza alá az alábbiak közül az egyedi gyártás jellemzőit!

- Nagyfokú munkamegosztás.
- A gépek kihasználtsága alacsony.
- Nagyszámú betanított dolgozó alkalmazható.
- Részletes műszaki leírás, technológiai utasítás készül.
- Hosszú az átfutási idő.
- Nem készül technológiai utasítás.

*3 * 1 pont*

⁴ Forrás: BMF RKK 6010/II. Budapest 2005. Fazekas Lászlóné: Ruhaiipari gyártásszervezés 28.o. rajz alapján

A könnyűipari anyagok tulajdonságai, anyagvizsgálatok
1. feladat**4 pont**

Húzza alá az alább felsorolt tulajdonságok közül azokat, amelyek szerepet játszanak a ruházat hőszigetelésében!

a szálak színe, **a kelme felülete**, **a szálak hullámossága**, a szálirány,
a kelme tömöntsége, a szálak hőállósága, **az áramló levegő sebessége**

4 * 1 pont

2. feladat**3 pont**

Az alábbiakban hibás állításokat olvashat! Írja a pontozott vonalra azt a szót, amitől igaz lesz az állítás! Írja le a mondatokat helyesen!

- a) A gyapjú rugalmassága nem jelentős.
 A gyapjú rugalmassága **jelentős**.
- b) A gyapjúsálak egyenesek, ezért a belőlük készült termékek jó hőszigetelők.
 A gyapjúsálak **hullámosak**, ezért a belőlük készült termékek jó hőszigetelők.
- c) A gyapjút a savak károsítják.
 A gyapjút **a lúgok** károsítják.

3 * 1 pont

3. feladat**3 pont****Igaz vagy hamis**

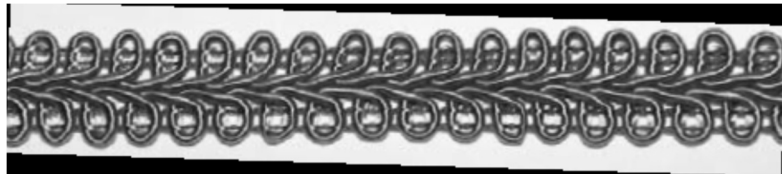
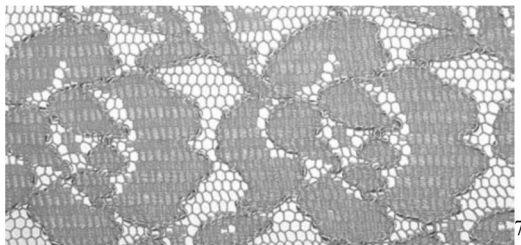
Írjon X-et a megfelelő oszlopba!

Igaz	Hamis	
	X	A len elektrosztatikus feltöltődésre hajlamos.
X		A viszkóz növényi eredetű szál.
	X	A poliészter jó nedvszívó.
X		A gyapjú nedvszívása kiváló.
	X	A kender termoplasztikus szál.
X		A poliamid rugalmassága jó.

(Minden állításnál 0,5 pont csak akkor adható, ha a helyes válasz szerepel!) 6 * 0,5 pont

4. feladat**3 pont**

Nevezze meg a képeken látható kellékeket!

**Varrócérna / Varrócérnák****Paszomány / Díszszinór****Ruhacsipke /Csipke***3 * 1 pont***5. feladat****3 pont**

Ismertesse a len égésjellemzőit!

Láng: sárga, nagy láng, izzik**Szag: égett papírszag****Égéstermék: szürke hamu, rostszerkezete megmarad***Bármely más, szakmailag helyes válasz is elfogadható.**3 * 1 pont*⁵ Forrás: Műszaki kiadó Diamantné Kovács Zsófia Vargáné Kozma Edit Könnyűipari anyag- és áruismeret tankönyv⁶ Forrás: Műszaki kiadó Diamantné Kovács Zsófia Vargáné Kozma Edit Könnyűipari anyag- és áruismeret tankönyv⁷ Forrás: Műszaki kiadó Diamantné Kovács Zsófia Vargáné Kozma Edit Könnyűipari anyag- és áruismeret tankönyv

6. feladat**1 pont**

Írja az ábra alá, melyik elemi szál mikroszkópi képét látja a rajzon!



pamut

7. feladat**4 pont**

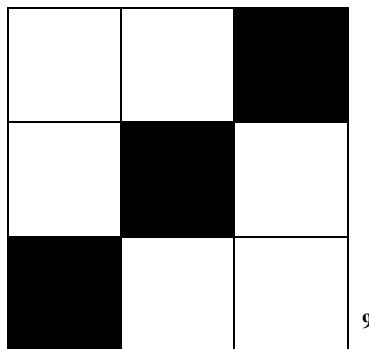
Húzza alá a pamut szálasanyagra jellemző tulajdonságokat!

- jó nedvszívó
- savakkal szemben ellenálló
- nem gyűrődik
- lúgokkal szemben ellenálló
- gyűrődik
- keresztmetszete kör alakú
- keresztmetszeti képe bab vagy vese alakú
- nedvszívása alacsony

4 * 1 pont

8. feladat**1 pont**

Nevezze meg a kötésrajzzal megadott alapkötést!



sávolykötés

⁸ Forrás: Műszaki kiadó Diamantné Kovács Zsófia Vargáné Kozma Edit Könnyűipari anyag- és áruismeret tankönyv

⁹ Forrás: Műszaki kiadó Diamantné Kovács Zsófia Vargáné Kozma Edit Könnyűipari anyag- és áruismeret tankönyv

9. feladat**4 pont**

Húzza alá a sávoly alapkötéssel készült szövetek tulajdonságait!

- **mintaeleme 3 × 3-as**
- a legsűrűbb szerkezetű
- kétszínoldalas
- **felületén Z irányú átló látható**
- nem foszlik
- **lazább szerkezetű, mint a vászonkötés**
- a kötésponatok nem érintkeznek
- **a kötésponatok egymással sarkosan érintkeznek**

*4 * 1 pont***10. feladat****5 pont**

Egészítse ki a megfelelő szakkifejezéseket!

Használja a következőket: **egyenlőtlen, hibás, gyenge, egyszálas, ingadozás**

A fonalak és cérnák gyártásánál különböző hibák keletkeznek, amelyek befolyásolják a végtermék minőségét. **gyenge** szakítóerő, **egyenlőtlen** fonal, **sodratingadozás, egyszálas** cérna, **hibás** csomókötés.

*5 * 1 pont***11. feladat****5 pont**

Válassza ki és húzza alá a szintetikus szálakra jellemző tulajdonságokat!

- **termoplasztikusak**
- nem rugalmasak
- hő hatására nem olvadnak
- **nagy a szakítószilárdságuk**
- a vegyszerekre érzékenyek
- **könnyen moshatók**
- kötött kelmék nem készíthetők belőle
- nyúlásuk kicsi
- **jó vegyszerállóak**
- **sűrűségük kicsi**

*5 * 1 pont*

12. feladat**8 pont**

Döntse el a következő állításokról, hogy melyik IGAZ és melyik HAMIS!
Írjon X-et a megfelelő oszlopba!

Állítás	IGAZ	HAMIS
A poliamid szintetikus szál.	X	
A pamut növényi eredetű szálanyag.	X	
A gyapjú állati eredetű szálanyag, mely nemezelődésre hajlamos.	X	
A kender természetes alapú vegyi szál.		X
A gyapjú egyik felhasználási területe: meleg felsőruházat.	X	
A kötött kelmék szemekből állnak.	X	
A vászonkötésű kelmék könnyen foszlanak.		X
A „szálanyagok” a kötési eljárással készült termékek összefoglaló neve.		X

(Minden állításnál pont csak akkor adható, ha a helyes válasz szerepel!)

8 * 1 pont

13. feladat**6 pont**

Az alábbi felsorolásban természetes és mesterséges szálanyagokat neveztünk meg. Írja a szálanyag nevét a táblázat megfelelő sorába!

poliamid, gyapjú, poliészter, pamut, poliakrilnitril, len, lámaszór, poliuretán,
viszkóz, juta, kókusz, mohair

Növényi eredetű	Állati eredetű	Szintetikus	Regenerált
pamut	gyapjú	poliamid	viszkóz
len	lámaszór	poliakrilnitril	
juta	mohair	poliészter	
kókusz		poliuretán	

12 * 0,5 pont