

ÉRETTSÉGI VIZSGA • 2020. október 26.

EGÉSZSÉGÜGYI ISMERETEK

KÖZÉPSZINTŰ ÍRÁSBELIVIZSGA

JAVÍTÁSI-ÉRTÉKELÉSI ÚTMUTATÓ

EMBERI ERŐFORRÁSOK MINISZTERIUMA

Útmutató a vizsgázók teljesítményének értékeléséhez
(az értékelő tanárok részére)

Ha a zárt jellegű feladatoknál (teszt) az összes lehetséges választ megjelöli a vizsgázó, nem kap pontot.

Ha a javítási-értékelési útmutatóban szereplő **megoldások számánál több választ jelöl meg, akkor a többletválaszok számával a pontszámot csökkenteni kell.** A feladatokra kapott pontszám nem lehet negatív.

- Tévedés esetén helyes megoldásnak csak a vizsgázó egyértelmű javítása fogadható el.

- **A dolgozatban előforduló esetleges megoldási hibákat, tévedéseket kérjük, feltűnően jelöljék!**

- **Fogalom meghatározása esetén** a megoldásban **aláhúztuk az ún. kulcsszavakat.** Maximális pontszám csak akkor adható, ha a **kulcsszavak** maradéktalanul szerepelnek a vizsgázó megoldásában. A feladat részmegoldása esetén, ha erre lehetőség van, akkor az adott feladat javítási/pontozási útmutatójában található meg a részpont értéke.

- **A csillaggal (*) jelölt feladatoknál** több helyes megoldás is lehetséges, mint amennyit a feladat utasításában megoldásként elvárt. Ezeknél a feladatoknál a javítási-értékelési útmutatótól eltérő, de **tartalmában azonos, egyéb helyes megoldás is elfogadható** a ponthatáron belül.

A javítási-értékelési útmutatóban feltüntetett válaszokra kizárólag a megadott pontszámok adhatók.

A megadott pontszámok további bontása csak ott lehetséges, ahol erre külön utalás van. Az így kialakult pontszámok csak egész pontok lehetnek.

Tesztjellegű feladatok

1. Húzza alá az igaz állításokat! 2 pont

- a) Az egytengelyű ízületben kizárólag hajlítás, feszítés, közelítés és távolítás jöhet létre.
- b) **A nyúltvelő az öreglyuktól a hídig terjed, benne található a légző és érmozgató központ.**
- c) **Az oxigénhiány az erythropoetin termelést fokozza, ami a vöröscsontvelőt fokozott vörösvérsejtképzésre serkenti.**
- d) Az arteria pulmonalis a tüdő szövetének vérellátásában vesz részt.
- e) A hasnyál pepsint, tripszint és maltázt tartalmaz.

(Helyes válaszonként 1-1 pont adható!)

2. Írjon X jelet a mondatok mellé annak megfelelően, hogy az állítás igaz vagy hamis! 6 pont

Állítás	Igaz	Hamis
Az egészségkultúra maga az elsajátított életmód, amely révén az egyén szabályozhatja egészségi állapotát, és kielégítheti egészséggel kapcsolatos szükségleteit.	X	
Az alapellátás az egyén lakóhelyén/munkahelyén, vagy annak közelében, választás alapján, folyamatosan igénybe vehető ellátás.	X	
A szekunder prevenció az egészséges emberekre irányul, célja a betegségek korai felismerése és a kockázatok mielőbbi kiküszöbölése.		X
Az egészségfejlesztés célja az egészségkultúra-szint növelésével, valamint az életmód javításával az egészség megőrzése és a betegségek megelőzése.	X	
Az epidemiológia a fertőző betegségek terjedésének vizsgálatával foglalkozó tudományág.		X
Az egészségnevelés során az ismeretek átadásával szokások kialakítása történik.		X

(Helyes válaszonként 1-1 pont adható!)

3. Párosítsa a hányásra, hányadékra jellemző elváltozásokat azok lehetséges okával! Írja a pontozott vonalra a megfelelő számot! 6 pont

- | | |
|---------------------------------------------------------------------------------------------------------------------------------------------------------------------------------------------------------------------------------------------------------------------------------------------------------------------------------------------|--------------------------------------------------------------------------------------------------------------------------------------------------------------------------------------------------------------------------------------------------|
| <ul style="list-style-type: none"> A. Bélsárhányás B. Kávéaljszerű hányadék C. Lúgos vegyhatású, emésztetlen ételt tartalmaz D. Hányinger nélkül jelentkező sugárhányás E. Sárgászöld, epét tartalmazó hányadék F. Nagy mennyiségű, friss, emésztetlen vért tartalmazó hányadék | <ul style="list-style-type: none"> 1. Nyelőcsőből származó hányadék 2. Epeút-elzáródás 3. Központi idegrendszeri megbetegedés 4. Ulcus ventriculi 5. Nyelőcső varix repedés 6. Ileus |
|---------------------------------------------------------------------------------------------------------------------------------------------------------------------------------------------------------------------------------------------------------------------------------------------------------------------------------------------|--------------------------------------------------------------------------------------------------------------------------------------------------------------------------------------------------------------------------------------------------|

A) ...6.. B) ...4.. C) ...1.. D) ...3.. E) ...2.. F) ..5..

(Helyes válaszonként 1-1 pont adható!)

4. Csoportosítsa az alábbi tüneteket a megfelelő kórképekkel! Írja a pontozott vonalra a megfelelő számokat! 8 pont

1. Mellkasi fájdalom, oldalszegező fájdalom jellemzi.
2. A roham erős, éles, alig kibíráható deréktáji és lefelé sugárzó fájdalommal, hányingerrel, hányással jár.
3. Ischaemia alakul ki, mert a pillanatnyi oxigén szükségletet a keringés nem fedezi.
4. Krízis esetén látászavar, hányás, bénulás, epileptiform görcsök jelentkezhetnek.
5. A terápia során „vízlökést” alkalmazhatnak.
6. A roham spontán, vagy nitrátkészítmény adására megszűnik.
7. Szövődménye lehet a veseműködés elégtelensége, az agyi trombózis és lágyulás, vagy kardiális dekompenzáció.
8. Szövődménye lehet az empyema és a tályogképződés.

Angina pectoris: ...**3, 6**

Pneumonia:.....**1, 8**....

Hypertonia:**4, 7**....

Vesekőbetegség:...**2, 5**...

(Helyes válaszonként 1-1 pont adható)

5. Írjon **X** jelet a mondatok mellé annak megfelelően, hogy az állítás igaz vagy hamis! 4 pont

Állítás	Igaz	Hamis
Az etilalkohol-mérgezés a szem látóidegét károsítva vakságot okozhat.		X
Alkalmi eszközökkel megkísérelhető a mentés 1500 V feletti feszültségű áramkörből.		X
Az eszméletlen betegnél legfontosabb teendő az átjárható légutak biztosítása.	X	
Reanimáció esetén a mellkaskompresszió során a mellkas legalább 5 centimétert süllyedjen, a befújás kb. 1 másodpercig tartson.	X	
A szakított sebre jellemző az egyenetlen sebszél, a csekély vérzés és a csekély fertőzésveszély.		X
Bőséges vénás vérzésnél nyomáspontokat és nyomókötést alkalmazunk vérzéscsillapításkor.		X
A koponyaalapi törés nyílt törésnek tekintendő, így az idegrendszeri fertőzés veszélye nagy.	X	
Áramütött beteg észlelésekor első teendő az életjelenségek vizsgálata és az újraélesztés haladéktalan megkezdése.		X

(Két helyes válaszonként 1-1 pont adható!)

6. Húzza alá a hamis állításokat!

2 pont

- a) **A fájdalomcsillapítást független funkcióban látja el az ápoló.**
- b) A lázas beteg számára fehérje-, energia-, és vitamindús étrendet biztosítunk.
- c) **A hűtőfürdő legalább 15-20 percig tartson, a víz hőfoka 25-27 Celsius-fok legyen.**
- d) A fájdalomra panaszkodó betegnél azonnal kezdjük el a fájdalomcsillapítást, a beteget ne hagyjuk szenvedni.
- e) A lázcsillapítás céljából alkalmazott borogatás során védjük a vese és húgyhólyag tájékát.

(Helyes válaszonként 1-1 pont adható!)

7. Párosítsa az alábbi, menstruációs ciklussal kapcsolatos fogalmakat a megadott jellemzőikkel! Írja a pontozott vonalra a megfelelő számokat!

4 pont

- | | |
|----------------------------------------------------------------------------------------------------------------------------------------|-------------------------------------------------------------------------------------------------------------------------------------------------------------------------------------------------------------------------------------------------------------------------------------------------------------------------------------------------------------------|
| <ul style="list-style-type: none"> A. Menstruáció B. Secretio C. Regeneratio D. Proliferatio | <ul style="list-style-type: none"> 1. A nyálkahártya megvastagszik - decidua lesz belőle-, előkészül a megtermékenyített petesejt befogadására. 2. A nyálkahártya tovább vastagszik. Kb. 6 napig tart. 3. A lelökődött nyálkahártya helyén a sebfelszín behámosodik. 4. A méhnyálkahártya vérzés kíséretében lelökődik. |
|----------------------------------------------------------------------------------------------------------------------------------------|-------------------------------------------------------------------------------------------------------------------------------------------------------------------------------------------------------------------------------------------------------------------------------------------------------------------------------------------------------------------|

A) ...4... B) ...1... C) ...3.. D) ...2...

(Helyes válaszonként 1-1 pont adható!)

8. Írjon X jelet a mondatok mellé annak megfelelően, hogy az állítás igaz vagy hamis! 3 pont

Állítás	Igaz	Hamis
Az elválasztás során egyszerre maximum 2-3 új ízt vezetünk be.		X
A csecsemő fürdetésekor a szoba hőmérséklete legalább 25 fok legyen.		X
A próbaszopás során a szoptatás előtt és után is megmérjük a csecsemő súlyát, és a kettő különbsége adja az elfogyasztott anyatej mennyiségét.	X	
Az újszülöttet lehetőleg etetés után pelenkázzuk.		X
A kolosztrum az érett anyatejtől nagyobb mennyiségben tartalmaz immunglobulinokat.	X	
A köldökcsontot szárazon kell tartani, fürdetés alatt nem érheti víz.	X	

(Két helyes válaszonként 1-1 pont adható.)

9. Csoportosítsa a megadott jellemzőket! Írja a számokat a megfelelő korcsoporthoz! 8 pont

- | | |
|------------------------------|-----------------------------------------|
| 1. záródik a nagykutacs | 5. megjelenik a két tárgyas manipuláció |
| 2. megjelenik az első tejfog | 6. a lépcsőn váltott lábbal jár |
| 3. gagyog | 7. kialakul az „én-tudat” |
| 4. egocentrikusság jellemzi | 8. „Mi ez?”-korszak |

Csecsemő kor: ...**2, 3, 5**..

Kisgyermek kor: **1, 6, 7, 8**..

Óvodás kor:.....**4**..

(Helyes válaszonként 1-1 pont adható)

10. Válassza ki és húzza alá az alábbi felsorolásból a decubitusra vonatkozó jellemzőket!

3 pont

- Clostridium tetani okozza
- nyomásra nem kifehéredő vérbőség jelentkezik
- tartós nyomás, nyíróerők okozzák
- beszűrődés és gumma keletkezik
- száraz és nedves üszkösödés alakulhat ki
- szövődménye lehet a pneumonia
- kráterek képződnek
- necrosis alakulhat ki
- második szakasza a bőrpír
- sepsis alakulhat ki

(Két -két helyes válaszonként 1-1 pont adható!)

11. Párosítsa az alábbi fogalmakat a megadott jellemzőikkel! Írja a pontozott vonalra a megfelelő számokat!

4 pont

- | | |
|-------------------------------|-------------------------------------------------------------------------------------------------------------------|
| A. Kardiális eredetű oedema | 1. Az érintett terület felett észlelhető. |
| B. Vese eredetű oedema | 2. A kézfejen, az ajkakon jelentkezik általában. |
| C. Allergiás eredetű oedema | 3. A nehézségi erőnek megfelelően a mélyebben fekvő területeken, alsó végtagon, keresztcsont tájékon jelentkezik. |
| D. Gyulladásos eredetű oedema | 4. Általában a reggeli órákban jelentkezik a szem körül, az arcon, ill. a kéz hátán. |

A)...3... B) ...4... C) ...2.. D) ...1...

(Helyes válaszonként 1-1 pont adható)

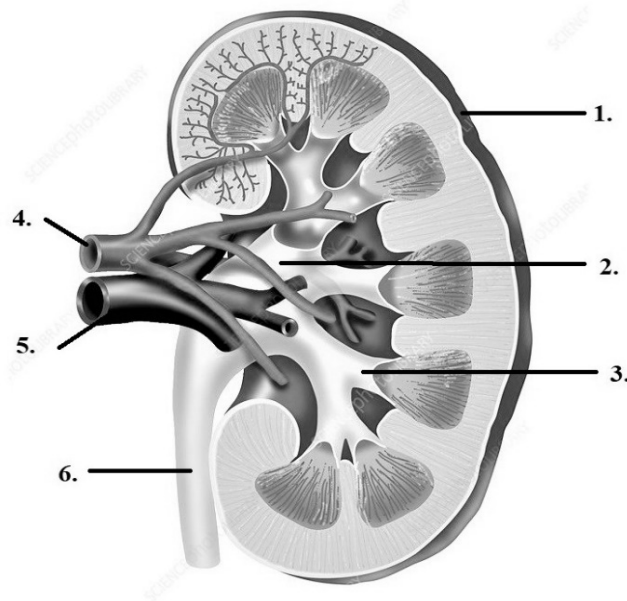
Rövid válaszokat igénylő feladatok

12.* Töltse ki a táblázat hiányzó részeit a gyulladás folyamatára vonatkozóan! 5 pont

Magyarul	Latinul	A folyamat lényege
duzzanat	tumor	– Az érfal átteresztőképessége megnő, folyadék áramlik a sejtközötti térbe.
bőrpír	rubor	– Az arteriolákban értágulat alakul ki.
meleg tapintat	calor	– A vérbőség és a sejtek megnövekedett anyagcseréje.
fájdalom	dolor	– A duzzadt terület feszülése.
működéskárosodás	functio laesa	– A szövetek károsodnak, működésük romlik.

(A magyar-latin megnevezésekre együttesen 1-1 pont, a folyamat lényegére helyes válaszonként 1-1 pont adható!)

13. Nevezze meg magyarul és latinul az alábbi ábrán megjelölt anatómia képleteket! Írja a számok mellé a megfelelő elnevezéseket! 5 pont



Forrás: <https://www.sciencephoto.com/media/395167/view/kidney-anatomy-artwork> (Letöltés:2020.04. 10.)

- | | |
|-----------------------------------|-----------------------------------------|
| 1. tok – capsula renalis | 2. vesemedence - pyelon |
| 3. vesekehely - calyx | 4. veseartéria – arteria renalis |
| 5. vesevéna – vena renalis | 6. húgyvezeték - ureter |

(Helyes magyar-latin páronként 1-1 pont adható!)

14.* Sorolja fel a gyógyszerelés hármasszabályát!

3 pont

1. Ellenőrizzük a gyógyszert a szekrényből történő kivételkor!
2. Ellenőrizzük a dobozból történő kivételkor, kiadagolásakor!
3. Ellenőrizzük a gyógyszert szekrénybe történő visszahelyezésekor!

(Helyes válaszonként 1-1 pont adható!)

15.* Foglalja össze, milyen szempontokat kell érvényesíteni a beteg fogadásakor az alábbi esetekben! Írjon 3-3 szempontot!

6 pont

Látássérült	Hallássérült
<ul style="list-style-type: none"> - a beteget vezessük körbe a kórteremben és az osztályon; - a különböző tárgyak helyét ne változtassuk; - az éjjeliszekrényen meghatározott sorrendben helyezzük el a tárgyait, eszközeit; - mondjuk el, milyen távolságra vannak a berendezési tárgyak, ajtók, stb.; - részletesen mondjuk el, mit, hol talál 	<ul style="list-style-type: none"> - mindig szembe álljunk a beteggel; - vegyük figyelembe a fényviszonyokat; - jól artikulálva beszéljünk; - a szánk ne legyen eltakarva; - gondoskodjunk papírról, írószerről

(Helyes válaszonként 1-1 pont adható!)

16. Az alábbi jellemzők alapján nevezze meg a szem fénytörő közegeit magyarul vagy latinul, majd állítsa őket megfelelő sorrendbe!

5 pont

A szem belsejét kitöltő, átlátszó kocsonyás anyag, aminek 98%-a víz:

.....**üvegtest**.....

Átlátszó, domború hártya, mely idegekben gazdag, de ereket nem tartalmaz:

.....**szaruhártya/cornea**.....

Átlátszó, víztiszta, rugalmas test, amit tok vesz körül:

.....**szemlencse/lens**.....

Az elülső és hátulsó szemcsarnokot tölti ki:

.....**csarnokvíz**.....

A képletek sorrendje kívülről befelé haladva:

1.**Szaruhártya/cornea**....
2.**Csarnokvíz**.....
3.**Szemlencse/lens**.....
4.**Üvegtest**.....

(A fénytörő közegek megnevezésére 1-1 pont adható, a helyes sorrendre 1 pont adható!)

17.* Töltse ki a táblázat hiányzó részeit az ápoló megfigyelő tevékenységével kapcsolatban, frissen operált beteg esetén! 5 pont

A betegnél megfigyelt tünet/panasz	Ok (Írjon 2-2 példát!)
fájdalom	- sebfájdalom, - szövődmény
zavartság	- gyógyszerhatás, - keringési zavar
hányinger, hányás	- altatószer/gyógyszerek hatása, - hashártyaizgalom
sápadtság	- vérzés, vérvesztés, - gyógyszerérzékenység
cyanosis	- aspiráció, - légzési akadály,
szomjúság	- gyógyszerhatás, - exsiccosis

(Két -két helyes válaszonként 1-1 pont adható)

18.* Határozza meg a progresszív betegellátás lényegét! 2 pont

A progresszív betegellátás lényege, hogy a beteg egészségi állapota határozza meg a szükséges ellátási szintet, vagyis minden egyént ott látnak el, ahol betegségének vagy egészségi állapotának legmegfelelőbb kezelésben részesülhet.

(A helyes fogalom meghatározásra 2 pont adható!)

19.* Soroljon fel a fertőző beteg ápolására vonatkozó szabályok közül hatot! 6 pont

- Külön kórterem és vizesblokk biztosítása.
- Lehetőség szerint külön ápolószemélyzet végezze az ellátást.
- Lehetőség szerint egyszer használatos eszközök alkalmazása.
- A nem egyszer használatos eszközöket személyenként kell biztosítani.
- A személyzet védőruházatot viseljen a kórteremben, amelyet a betegszobájának elhagyása előtt le kell venni.
- A védőruházatot fertőző anyag gyűjtésére szolgáló műanyag zsákban kell gyűjteni.
- A beteg vizsgálatát lehetőleg a kórteremben kell elvégezni.
- A beteg szállításakor a standard izoláció szabályait kell alkalmazni.
- A betegszobában a beteg távozását követően zárófertőtlenítést kell végezni.
- A betegszobában keletkező veszélyes fertőző hulladékokra különös gondot kell fordítani.

(Helyes válaszonként 1-1 pont adható!)

20.* Töltse ki a táblázat hiányzó részeit az idős korral jelentkező változásokkal kapcsolatban!
6 pont

Szerv/szervrendszer	Jellemzők (Írjon 2-2 példát!)
Bőr	- a bőr alatti szövetek elvékonyodása; - a verejték-, és faggyúmirigyek száma, működése csökken; - a haj, szőrzet ritkul
Mozgásrendszer	- az izomtömeg csökken; - a gerincoszlop és a testmagaság csökken; - a csontok törékennyé válnak
Keringési rendszer	- a szívizom teljesítőképessége csökken; - az erek rugalmassága csökken, faluk megvastagszik; - a keringés lassul
Légzőrendszer	- a légzési volumen csökken; - a bordaporcok meszesednek; - a légzési kitérés csökken
Vizeletkiválasztó rendszer	- a vesefunkció romlik; - a vesén át kiválasztódó anyagok kiürülése lassabb, azok felhalmozódhatnak a vérben; - a szomjúságérzet gyengül
Emésztőrendszer	- a fogazat meglazul, kihullik; - az emésztőnedvek elválasztása csökken; - a bélperisztaltika és a béltartalom továbbítása csökken, obstipatio

(Két – két helyes válaszonként 1-1 pont adható!)

21. Válaszoljon az alábbi kérdésekre! 2 pont

Melyik az az elv, amely alapján a korábbi lejáratú gyógyszereket előrébb helyezük tároláskor, hogy korábban kerüljenek felhasználásra?**FIFO-elv**.....

Hogyan nevezzük azokat a tablettákat, amelyek a hatóanyagtartalmukat időben elhúzódva adják le, felszívódásuk lassú, folyamatos, vérszintjük egyenletesebb:.....**Retard/nyújtott hatású**....

(Helyes válaszonként 1-1 pont adható!)

22.* Sorolja fel, milyen szempontokat érvényesít a vércukormérés során! Írjon 5 szempontot!
5 pont

- pontos előkészítés;
- a teszcsíkot fénytől védve, zárt dobozban tároljuk;
- a szúrás helye az ujjak laterális felszíne;
- az első megjelenő vércseppet letöröljük;
- a vércsepp fedje a tesztmezőt;
- a vért préselésmentesen juttassuk a teszcsíkra;
- az eredményt dokumentáljuk

(Helyes válaszonként 1-1 pont adható!)