

Azonosító
jel:

--	--	--	--	--	--	--	--	--	--	--	--	--	--	--	--	--	--	--	--

ÉRETTSÉGI VIZSGA • 2019. május 15.

EGÉSZSÉGÜGY ISMERETEK

EMELT SZINTŰ ÍRÁSBELI VIZSGA

2019. május 15. 8:00

Időtartam: 180 perc

Pótlapok száma	
Tisztázati	
Piszkozati	

EMBERI ERŐFORRÁSOK MINISZTERIUMA

--	--	--	--	--	--	--	--	--	--	--	--	--	--	--	--	--	--	--	--

Fontos tudnivalók

- A vizsgázó csak a kiosztott feladatlapon dolgozhat, piszkozatot készíteni szabad.
- A megoldáshoz **nem használhat segédeszközt.**
- A feladatokat olvassa el figyelmesen, majd az utasításoknak megfelelően oldja meg!
- Törekedjen az olvasható írásra, a szakmailag helyes megfogalmazásra és az áttekinthető formára!
- Ha **a zárt jellegű feladatoknál** (teszt) az összes lehetséges választ megjelöli, akkor nem kap pontot. Ha a javítási-értékelési útmutatóban szereplő megoldások számánál több választ jelöl meg, akkor a többletválaszok számával a pontszámot csökkenteni kell.
- **A nyílt végű kérdések megoldásaként** szakkifejezéseket, egy-két szavas választ, egész mondatot, több mondatból álló válaszokat vagy fogalmazást (esszét) kell írnia. Ügyeljen a nyelvhelyességre és a szakmailag helyes megfogalmazásra!
- Tévedés esetén javíthatja a rossz megoldást, de helyes megoldásnak csak az egyértelmű javítás fogadható el.

--	--	--	--	--	--	--	--	--	--	--	--	--	--	--	--	--	--	--	--

Teszt jellegű feladatok

1. Írjon x jelet a mondatok mellé annak megfelelően, hogy igaz vagy hamis az állítás!

4 pont

Állítások	Igaz	Hamis
A kapillárisoknak artériás és vénás szakaszát különböztetjük meg.		
Élettanilag a vér alvadási ideje szobahőmérsékleten 5-7 perc.		
A vér enyhén sós ízű, gyengén savas vegyhatású.		
A vese szövettani és funkcionális egysége a nefron.		

2. Írjon i jelet az igaz állítások mellé, és h jelet a hamis állítások mellé!

3 pont

Az embernél 1 °C testhőmérséklet-emelkedés a légzésszámot percnként 4-6-tal emeli.	
A pulzusszám a verőereken tapintható, egy perc alatti lüktetések számát jelenti.	
A 39-40 °C testhőmérséklet a hyperpyrexia.	

3. Húzza alá az igaz állításokat!

4 pont

- Ízületi rándulás jön létre, ha külső erő behatására az ízületi fej kimozdul, majd az erőbehatás megszűnése után visszatér az ízületi árokba.
- Az eszméletlen beteget hason fektetésben helyezük el.
- Az eszméletlen, medencetörést szenvedett beteget stabil oldalfekvő helyzetbe helyezük.
- A gondozás célja, hogy a gondozásra szoruló szükségleteihez igazodóan segítséget kapjon élettevékenységei sikeres elvégzéséhez.
- Ízületi ficam alakul ki, ha erő behatására kimozdul az ízületi fej, és az erőbehatás megszűnése után nem tér vissza az ízületi árokba.
- Kivérzés, fenyegető sokk esetén a beteget félig ülő helyzetbe helyezük.
- Ha a csont szöveti állománya között a folytonosság megszakad, törés keletkezik.
- A normál testhőmérsékletű emberi test agysejtjei 15-20 percig is tűrik az oxigénhiányt.

--	--	--	--	--	--	--	--	--	--	--	--	--	--	--	--	--	--	--	--

4. A következő feladat a csecsemő, kisded manipulációs és játéktevékenységével kapcsolatos. Párosítsa az életkort a megfelelő játéktevékenységgel! 5 pont

- A Két hónapos kortól
- B Féléves kortól
- C Egyéves kortól
- D Hároméves korban

1. Célzottan fog, a játékeit ütögeti, egyik kezéből a másikba teszi, szájába veszi.
2. Manipulációja sokrétű, több tárggyal játszik, épít, labdát dob, autót tologat.
3. Egytárgyas manipuláció. A kezébe adott tárgyakat megfogja, de még nem nézi.
4. Gyurmázik, szerepjátékokat szívesen játszik, biciklizik.
5. Zsírkrétával firkál, nagy szemű gyöngyöt fűz, kockával épít.

A:....., B:....., C:.....; D:.....

5. Húzza alá az igaz állításokat! 2 pont

1. A születés után minden újszülött veszít a súlyából.
2. A kisgyermek másfél éves kor után már kétszavas mondatokat is használ.
3. Egészséges, jól fejlődő újszülött súlyát elegendő havonta mérni.
4. Az élettani sárgaság minden újszülöttnél jelentkezik, a megszületés után egy órával kezdődik, és körülbelül egy hónapos kor végére szűnik meg.

6. Húzza alá az igaz állításokat! 2 pont

1. A stabil oldalfektetés célja a légutak szabadon tartása, az aspiráció megelőzése.
2. A gyomornedv lúgos Ph-ja biztosítja a szénhidrátok emésztését.
3. A sebzésnél veszélyforrást jelent a vérzés, a fájdalom és a fertőzés.
4. A térdízület egytengelyű gömbízület.

7. Párosítsa a fogalmakat a nekik megfelelő jellemzőkkel! 4 pont

- A. Primer prevenció
- B. Szekunder prevenció
- C. Tercier prevenció

1. A betegségek korai szakaszban történő felismerése és kezelése.
2. A már megbetegedett emberek gyógykezelése, rehabilitációja.
3. A betegségek kialakulásának megakadályozása.
4. A már megbetegedett emberek gyógykezelése, a szövődmények megelőzése.

A., B:....., C.:

--	--	--	--	--	--	--	--	--	--	--	--	--	--	--	--	--	--	--	--

8. Írjon i jelet az igaz állítások mellé, és h jelet a hamis állítások mellé! 3 pont

A kórtan a megbetegedett szervek elváltozásaival és az ezek következtében létrejövő működésváltozásokkal foglalkozik.	
Az érett újszülött testtömege: 2000–3300 gramm, hossza 42–48 cm.	
Az értelmi fogyatékossg a központi idegrendszer fejlődését befolyásoló örökletes és környezeti hatások eredőjeképpen alakulhat ki.	

9. Válassza ki a hamis állításokat, és a betűjelüket írja a kipontozott vonalra! 3 pont

- A. A vér folyékony kötőszövet.
- B. A perctérfogat az egy kamrai összehúzódás alkalmával kilökött vérmennyiség.
- C. A szív izomzatának ritmusos összehúzódása a szisztole, az elernyedése a diasztole.
- D. A granulocyták plazmája szemcsementes.
- E. A nagyvérkör a szív jobb kamrájából az aortával indul, és a bal pitvarba tér vissza.
- F. A kapillárisok csak mikroszkóppal láthatók.

.....

10. Húzza alá az igaz állítást! 1 pont

- 1. A mellékvesék velőállománya termeli az androgén hormonokat.
- 2. Ha a beteg kielégítő állapotban van, áramütés esetén nem szükséges orvosi ellátó helyre küldeni.
- 3. Artériás vérzés esetén a sebet fertőtlenítjük, majd steril fedőkötéssel látjuk el.
- 4. A seb mélységét és kiterjedését az okozó tárgy alakja és a behatolás ereje határozza meg.

11. Párosítsa az alábbi fekvési és fektetési módokat a nekik megfelelő állításokkal!
Írja a betűjeleket a megfelelő helyre! 7 pont

- A. Aktív hátfekvés
- B. Passzív hátfekvés
- C. Félig ülő helyzet
- D. Trendelenburg-helyzet
- E. Aktív oldalfekvés
- F. Hason fektetés
- G. Nyújtott hátfektetés

- 1. Párna nélkül, laposan, a hátán fekszik a beteg. Kivérzett vagy gerinccsapoláson átesett beteg fektetési módja.
- 2. Élettani testhelyzet. Kényelmes hátfekvés, a fej a párnán kissé előrehajlik, alsó végtag térdben, a felső könyökben behajlított, izomzat kissé ernyed.
- 3. Élettani helyzet. A beteg az oldalán fekszik, fej kissé előrehajlik, alsó végtag felhúzott, felső végtag könyökben behajlított.
- 4. Súlyos, magatehetetlen beteg testhelyzete. A beteg a hátán fekszik, feje a párnába süpped, végtagjai nyújtott helyzetben vannak.
- 5. Előrehaladott decubitus, háton végzett műtét esetén alkalmazott fektetési mód.
- 6. Süllyesztett lejtőtötetés, ferde síkú fektetési mód. Az ágy lábvégi részének megemeléssel érhetjük el.
- 7. A beteg törzsét 45–50 fokos szögben megemeljük, a lecsúszást lábtámasszal akadályozzuk meg.

1.....; 2.....; 3.....; 4.....; 5.....; 6.....; 7.....

--	--	--	--	--	--	--	--	--	--	--	--	--	--	--	--	--	--	--	--

12. Az alábbi feladat összetett mondatok tagmondatai közötti kapcsolat meghatározása. Az első tag az állítás, a második az indoklás. A két tagmondat külön-külön igaz vagy hamis lehet. Ha mindkettő igaz, akkor lehet közöttük ok-okozati összefüggés, de az is lehetséges, hogy nincs köztük ilyen kapcsolat. A megoldás alábbi lehetőségei közül írja a helyes betűjelet az összetett mondatok elé, a kipontozott helyre! 12 pont

- A Az állítás és az indoklás egyaránt igaz, és közöttük ok-okozati kapcsolat van.
- B Az állítás és az indoklás egyaránt igaz, de nincs közöttük ok-okozati kapcsolat.
- C Az állítás igaz, az indoklás azonban hamis.
- D Az állítás hamis, az indoklás önmagában igaz.
- E Az állítás és az indoklás egyaránt hamis

- Időskorban jellemző a szívizom tömegének, teljesítőképességének csökkenése, mert idős korban a szívbillentyűk megvastagodnak.
- A sebből kiálló idegentestet az elsősegélynyújtáskor mindig haladéktalanul el kell távolítani, mert a sebben maradó idegentest esetén a fertőzésveszély nagy.
- Élettani körülmények között a szívben a vér mindig a kamrából a pitvarba folyik, mert a vitorlás billentyűk irányító szelep módjára működnek.
- Kisgyermekkorban a szobatisztaság kialakulása érési folyamat eredménye, mert az újszülött még képtelen vizeletürítését akaratlagosan szabályozni.
- Időskorban a pulzusszám csökken, mert a szív ingerképző és vezető rendszerének működésében is kifejezett lassulás észlelhető.
- A szűrővizsgálatokon való részvétel az egészséges életmód meghatározó tényezője, mert a célzott szűrés a lakosság egyes kockázati csoportjainak vizsgálata.

--	--	--	--	--	--	--	--	--	--	--	--	--	--	--	--	--	--	--	--

Rövid válaszokat igénylő feladatok

13. Az alábbi feladatban a szükségletpiramissal (Maslow) kapcsolatos ismereteit kell alkalmaznia. Töltse ki a táblázatot!

5 pont

Szükséglet	Tartalma/jellemzője
Fiziológiás	
Biztonsági	
Szociális	
Önbecsülés	
Önmegvalósítás	

14. Egészítse ki az alábbi mondatokat!

4 pont

3-4 éves korban a kisdud önálló akarata fejlődik, a szülői korlátok
..... válhatnak ki. A dacos magatartás mindig viharos,
..... jellegű.

A gyermeki képzeletet élénkség, merész csapongás jellemzi, amelyet az
irányítanak.

A csecsemőkor „Ölelj át!” korszakát hároméves kor körül a
szakasz követi.

15. Határozza meg az injekciózás fogalmát!

1 pont

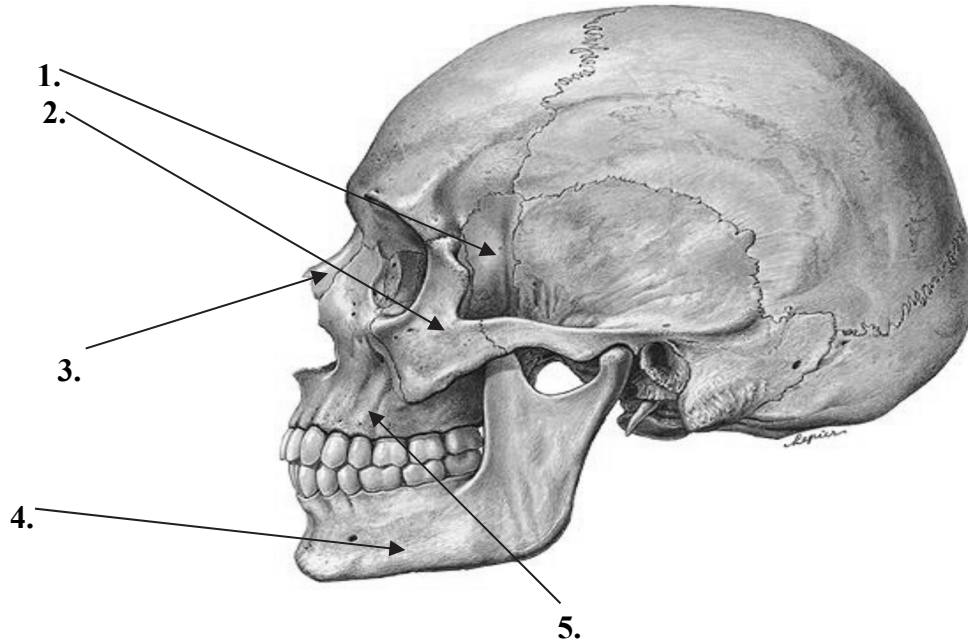
Az injekciózás

.....
.....
.....

--	--	--	--	--	--	--	--	--	--	--	--	--	--	--	--	--	--	--	--

16. Nevezze meg a képen látható emberi koponya számozott képleteit magyarul és latinul is!

5 pont



1.; 2.
3.; 4.
5

Forrás: [http://www.google.hu/emberi koponya képek](http://www.google.hu/emberi_koponya_képek) (2016.10.15.)

17. A következő feladatban a neuroendokrin rendszerrel kapcsolatos ismereteit kell alkalmaznia. Egészítse ki a táblázatot a megfelelő latin vagy magyar kifejezésekkel!

6 pont

A belső elválasztású mirigy neve	Hormonjai
Hypophysis/agyalapi mirigy elülső lebeny	
Glandula suprarenalis/mellékvese velőállomány	
Testis/herc	
Ovarium/petefészek	
Pancreas/hasnyálmirigy Langerhans-szigetek α sejtjei	

--	--	--	--	--	--	--	--	--	--	--	--	--	--	--	--	--	--	--	--

18. Az alábbi feladatban a sebekkel kapcsolatos ismereteit kell alkalmaznia.
Egészítse ki a táblázatot!

2 pont

Sebzés típusa	Ok	A seb jellemzője	Vérzés	Fájdalom
szúrt	hegyes, szűrő eszköz			változó
csonkolt	gépek, sínen haladó járművek			igen nagy fantom-fájdalom

19. Az alábbi feladatban a kóros légzésmintákkal, légzéstípusokkal kapcsolatos ismereteit kell alkalmaznia.

3 pont

Dyspnoe fogalma:

.....

.....

.....

Nevezzen meg minimum négy dyspnoe formát!

.....

.....

.....

20. Hasonlítsa össze a benignus és a malignus daganatot az alábbi táblázat segítségével!
Írja be a táblázatba a hiányzó jellemzőket! 3 pont

	Benignus daganat	Malignus daganat
Elhelyezkedésére jellemző	Jól körülhatárolt, az adott szerv vagy szövet határain belül, ahhoz hasonló szöveti szerkezettel rendelkezik.	
Növekedésére jellemző		
Metastasis hajlama	Áttétet nem ad, a test távoli részeibe nem terjed	
Lefolyása, kimenetele		Betegséget, panaszokat okoz, és kezelés nélkül halálos kimenetelű.
Recidiva hajlama	Az eltávolítás után a kiújulás általában ritka.	

21. Előkészültünk női beteg állandó katéterezéséhez. Előkészítésünk azonban hiányos. Pótolja a hiányzó eszközöket! Minimum nyolc eszközt soroljon fel! 4 pont

2 db steril, megfelelő típusú és méretű katéter, 2 db steril fecskendő,

.....,

steril kémcső, vizsgálatkérő lap (ha vizsgálatra is kell küldeni a vizeletből).

--	--	--	--	--	--	--	--	--	--	--	--	--	--	--	--	--	--	--	--

22. A dekubitus kialakulásának megakadályozásában a prevenció nagy jelentőségű. Felmérésére a Norton-skálát öt kockázati tényező meghatározására dolgozták ki. Egészítse ki a következő szöveget a megfelelő kifejezésekkel! 5 pont

A Norton-skálát öt kockázati tényező: fizikai állapot, szellemi állapot,, a mozgékonyság ésmeghatározására dolgozták ki.

A pontszám 5–20 között lehet, a kisebb érték nyomási fekély képződésének nagyobb kockázatát jelenti.

Minimális pontszám: 5, a dekubitus kockázata nagyon magas.

Maximális pontszám:

.....
.....

Közepes rizikó: Az a beteg, akinek a pontszáma, dekubitus megbetegedésre hajlamos és fokozott figyelmet igényel.

Magas rizikó: Az a beteg pedig, aki a Norton-skála szerint

.....
.....

23. Ismertesse az antiszepezsiz fogalmát! 1 pont

Az antiszepezsiz:

.....
.....
.....

24. Soroljon fel a fertőtlenítés eredményességét befolyásoló tényezők közül hatot! 3 pont

.....
.....
.....
.....
.....
.....

25. Egészítse ki az alábbi táblázatot a megfelelő fogalmakkal! 4 pont

A köpet színe	Az elváltozás lehetséges oka
élénkpiros	
	tüdőinfarktus
	tüdődaganat
rozsdabarna	

26. Soroljon fel az injekciózás indikációi közül négyet! 4 pont

.....
.....
.....
.....

--	--	--	--	--	--	--	--	--	--	--	--	--	--	--	--	--	--	--	--

	a feladat sorszáma	pontszám			
		maximális	elért	maximális	elért
Teszt jellegű feladatok	1.	4		50	
	2.	3			
	3.	4			
	4.	5			
	5.	2			
	6.	2			
	7.	4			
	8.	3			
	9.	3			
	10.	1			
	11.	7			
	12.	12			
Rövid válaszokat igénylő feladatok	13.	5		50	
	14.	4			
	15.	1			
	16.	5			
	17.	6			
	18.	2			
	19.	3			
	20.	3			
	21.	4			
	22.	5			
	23.	1			
	24.	3			
	25.	4			
	26.	4			
Az írásbeli vizsgarész pontszáma				100	

_____ dátum

_____ javító tanár

	pontszáma egész számra kerekítve	
	elért	programba beírt
Teszt jellegű feladatok		
Rövid válaszokat igénylő feladatok		

_____ dátum

_____ dátum

_____ javító tanár

_____ jegyző