

Azonosító  
jel:

--	--	--	--	--	--	--	--	--	--	--	--	--	--	--	--	--	--	--	--

**ÉRETTSÉGI VIZSGA • 2018. május 16.**

# **EGÉSZSÉGÜGY ISMERETEK**

## **EMELT SZINTŰ ÍRÁSBELI VIZSGA**

**2018. május 16. 8:00**

Időtartam: 180 perc

Pótlapok száma	
Tisztázati	
Piszkozati	

**EMBERI ERŐFORRÁSOK MINISZTERIUMA**

--	--	--	--	--	--	--	--	--	--	--	--	--	--	--	--	--	--	--	--

## Fontos tudnivalók

- A vizsgázó csak a kiosztott feladatlapon dolgozhat, piszkozatot készíteni szabad.
- A megoldáshoz **nem használhat segédeszközt.**
- A feladatokat olvassa el figyelmesen, majd az utasításoknak megfelelően oldja meg!
- Törekedjen az olvasható írásra, a szakmailag helyes megfogalmazásra és az áttekinthető formára!
- Ha a **zárt jellegű feladatoknál** (teszt) az összes lehetséges választ megjelöli, akkor nem kap pontot.  
Ha a javítási-értékelési útmutatóban szereplő megoldások számánál több választ jelöl meg, akkor a többletválaszok számával a pontszámot csökkenteni kell.
- A **nyílt végű kérdések megoldásaként** szakkifejezéseket, egy-két szavas választ, egész mondatot, több mondatból álló válaszokat vagy fogalmazást (esszét) kell írnia. Ügyeljen a nyelvhelyességre és a szakmailag helyes megfogalmazásra!
- Tévedés esetén javíthatja a rossz megoldást, de helyes megoldásnak csak az egyértelmű javítás fogadható el.

--	--	--	--	--	--	--	--	--	--	--	--	--	--	--	--	--	--	--	--

## Teszt jellegű feladatok

1. Írjon **x** jelet a mondatok mellé annak megfelelően, hogy igaz vagy hamis az állítás!

3 pont

Állítások	Igaz	Hamis
Az idegszövet szerkezeti és működési egysége a neuron.		
Az emberi test egyik fő iránya a laterális, amelyet a középvonaltól távolabb eső képletek helyzetmegjelölésére használunk.		
Az indirekt sejtosztódás a sejtmagban kezdődik, amit a citoplazma kettéválása követ.		

2. Írjon **i** jelet az igaz állítások mellé és **h** jelet a hamis állítások mellé!

4 pont

A parenterális gyógyszerelés legegyszerűbb módja az orális gyógyszerbevitel.	
Intravénás injekcióval csak vizes szuszpenziók és olajos gyógyszerek adhatók be.	
Injekciózás egyszerű, de nem veszélytelen művelet.	
A szív működés intrakardiális és extrakardiális szabályozású.	

3. Húzza alá az igaz állításokat!

4 pont

1. Az intrauterin életben sem a tüdő sem a bélrendszer nem működik.
2. Az érett újszülött sírása jól differenciált.
3. A szérum fibrinogént tartalmazó vérplazma.
4. A születés után minden újszülött veszít a súlyából.
5. Az újszülött sírása kommunikáció, az újszülöttek nyelve, a kapcsolatteremtés első eszköze.
6. A védőoltások a terciér prevenció eszközei.
7. A morbus olyan állapot, amelyben az életfolyamatok a normálistól jelentősen és tartósan eltérnek.
8. Az aktív immunizálás lényege, hogy kész ellenanyagot juttatunk a szervezetbe.

--	--	--	--	--	--	--	--	--	--	--	--	--	--	--	--	--	--	--	--

**4. Párosítsa az injekciózás formáit a rájuk jellemző fogalmakkal!**

**5 pont**

- A Intracután injekció
- B Intramuscularis injekció
- C Intravénás injekció
- D Subcután injekció

1. Többnyire a felkar külső harmadába adjuk, a beszúrás szöge kb.: 45-60 fokos.
2. A gyógyszert a bőr hámrétegei közé visszük be, a beadás helye leggyakrabban az alkar hajlító oldalának közepe.
3. Akkor alkalmazzuk, ha nagyon gyors hatást akarunk elérni.
4. Hosszú, hegyes tűvel ajánlott beadni, a beszúrás helyét, az esetleges szövődmények megelőzése miatt, pontosan meg kell határozni.
5. Leggyakrabban allergiás készség kimutatására alkalmazzuk, a hatóanyagot a bőr hámrétegei közé visszük be.

A: .....; B: .....; C:.....; D:.....

**5. Húzza alá az igaz állításokat!**

**2 pont**

1. Az alkoholizmus egyik súlyos kísérőjelensége a szociális problémák kialakulása.
2. Az emlők szűrése és rendszeres vizsgálata alapvető része a nőgyógyászati betegségek megelőzésének.
3. Az aszténiás alkatú egyén ellenálló képessége igen nagy, de hajlamos a szív és érrendszeri betegségekre.
4. A somnolentia mély kábultság, amelyből a beteg csak erős ingerekkel ébreszthető fel.

**6. Húzza alá az igaz állításokat!**

**2 pont**

1. A betegség időbeni lefolyása akkor idült, amikor a kóros állapot hónapokig, akár évekig is elhúzódik.
2. A pulzus száma élettani körülmények között 40-50/ perc, de ez a szám fizikai megterhelésre fokozódhat.
3. A betegség időbeni lefolyása akkor akut, amikor a kóros állapot 1-2 naptól 2-4 hétig tart, kifejlődése gyors, tünetei „viharosak”.
4. A gyógyszerek egyik lehetséges alkalmazási módja az instillatio, amikor a hatóanyagot a hüvelyen keresztül juttatjuk a szervezetbe.

--	--	--	--	--	--	--	--	--	--	--	--	--	--	--	--	--	--	--	--

**7. Párosítsa az alábbi fogalmakat a nekik megfelelő jellemzőkkel! 4 pont**

- A. Nagyothalló
- B. Afáziában szenvedő
- C. Siket
- D. Értelmi fogyatékos

1. Összefoglaló elnevezése mindazon beszédzavarnak, amelyek organikus agyi sérülés következtében jönnek létre.
2. Azon személyek, akiknél a halláskárosodás mértéke mindkét fülön 30-90 dB között van.
3. Olyan állapotokat jelent, melyekben egy ember értelmi képességei jóval az átlagos szint alatt maradnak.
4. Olyan személy, akinek audiogramja minimum 90 dB halláscsökkenést mutat mindkét fülön.

A.: ....., B.: ....., C.: ....., D.:.....

**8. Írjon i jelet az igaz állítások mellé és h jelet a hamis állítások mellé! 3 pont**

A táplálékpiramis csúcsa a legritkábban fogyasztásra javasolt termékeket tartalmazza.	
„0” –ás vércsoportú egyén savója nem tartalmaz agglutinint.	
A decubitus tartós nyomás hatására létrejött, körülírt szövetelhalás.	

**9. Válassza ki a hamis állításokat és a betűjelét írja a kipontozott vonalra! 3 pont**

- A. A cuspidalis billentyűk a szívben, a kamrákból kiinduló nagyartériák szájadékában helyezkednek el.
- B. Az emberi szervezet vérrendszere artériákból, vénákból és kapillárisokból áll.
- C. A carpus hét apró csontból áll, amelyek felső és alsó sorba rendeződtek.
- D. A vénák a periféria felől a szív felé szállítják a vért.
- E. A szív jobb kamrájának ürege átmetszetben kör alakú.
- F. A szívizom a küszöb feletti ingerre minden esetben maximális összehúzóddással válaszol.

.....

**10. Húzza alá az igaz állítást! 1 pont**

1. Az antisepsis annak megakadályozása, hogy élő korokozó a szervezetbe jusson.
2. A testtömeg index a BMI, egy statisztikai mérőszám, amely a test elhízottsági fokát mutatja.

--	--	--	--	--	--	--	--	--	--	--	--	--	--	--	--	--	--	--	--

**11. Az alábbi feladatok összetett mondatok. Az első tag az állítás, a második az indoklás. A két tagmondat külön-külön igaz vagy hamis lehet. Ha mindkettő igaz, akkor lehet közöttük ok-okozati összefüggés, de az is lehetséges, hogy nincs köztük ilyen kapcsolat. A megoldás alábbi lehetőségei közül írja a helyes betűjelet az összetett mondatok elé, a kipontozott helyre! 12 pont**

- A Az állítás és az indoklás egyaránt igaz, és közöttük ok-okozati kapcsolat van.
- B Az állítás és az indoklás egyaránt igaz, de nincs közöttük ok-okozati kapcsolat.
- C Az állítás igaz, az indoklás azonban hamis.
- D Az állítás hamis, az indoklás önmagában igaz.
- E Az állítás és az indoklás egyaránt hamis.

..... A szív bal kamrájának ürege átmetszetben kocka alakú, **mert** innen indul ki az artéria pulmonális.

..... Az oxigénterápia alkalmazása életmentő lehet, de rendkívül veszélyessé is válhat, **mert** a túladagolása esetén légzési elégtelenség léphet fel.

..... Az orális gyógyszerbevitel az egyik legegyszerűbb gyógyszerelési mód, **mert** az emésztőnedvek a felszívódást gyorsítják, a bélből a felszívódás kifejezetten gyors.

..... Élettani körülmények között a székletürítés naponta egyszer, megközelítőleg azonos időben történik, **mert** ha az egy napon belüli székletürítések száma jelentősen megszaporodik obstipációról beszélünk.

..... A 37-38°C közötti hőmérséklet a subfebris, **mert** ha a hőemelkedéses állapot tartós subfebrilitásról beszélünk.

..... Az oedema alakul ki ha a bőr rétegeiben és a bőr alatti kötőszövetben folyadék halmozódik fel, **mert** például keringési zavarokban, vesebetegségben, allergiánál gyakori az oedema megjelenése.

**12. Párosítsa az alábbi fogalmakat a nekik megfelelő jellemzőkkel! 4 pont**

- A Orientált egyén
- B Eufória
- C Apátia
- D Delirium

1. Környezetével szemben érdektelen, fásult, közönyös.
2. Kérdéseinkre gyors és logikus választ ad, térben, időben tájékozott.
3. Nagyfokú izgatottsággal járó átmeneti tudatzavar, a beteg igen nyugtalan, kiabál, olyan személyekhez beszél, akik nincsenek jelen, súlyosabb esetben kis állatokat lát, kergeti, üldözi azokat.
4. Indokolatlanul, hirtelen keletkezett emelkedett hangulat.

A: ....., B: ....., C: ....., D:.....

--	--	--	--	--	--	--	--	--	--	--	--	--	--	--	--	--	--	--	--	--

**13. Írjon x jelet a mondatok mellé annak megfelelően, hogy igaz vagy hamis az állítás!**

**3 pont**

Állítások	Igaz	Hamis
A biológiai egészség a szervezetünk megfelelő működése.		
Az alvás passzív pihenés.		
Az emocionális egészség, a tiszta és következetes gondolkodásra való képesség.		

**Rövid válaszokat igénylő feladatok**

**14. Az alábbi feladatban a sérült elsődleges vizsgálatával kapcsolatos ismereteit kell alkalmaznia. Ismertesse a légzés vizsgálatát, figyeljen a kivitelezés műveleti sorrendjére!**

**5 pont**

1. ....
2. ....
3. ....
4. ....
5. ....

**15. Az alábbi megállapítások hibásak. Keresse meg a hibát és a helyes megállapítást írja a vonalra!**

**3 pont**

1. Az egészség a testi betegség hiánya.
2. A profilaxis a gyógyulás mielőbbi bekövetkeztének elérésére irányuló tevékenység.
3. Az igen magas láz legeredményesebb csillapítása csecsemőkorban a fizikális lázcsillapítás, ilyen esetben a gyógyszeres csillapítás szükségtelen.

1. ....
2. ....
3. ....

--	--	--	--	--	--	--	--	--	--	--	--	--	--	--	--	--	--	--	--

16. Határozza meg a gondozás fogalmát!

1 pont

.....

.....

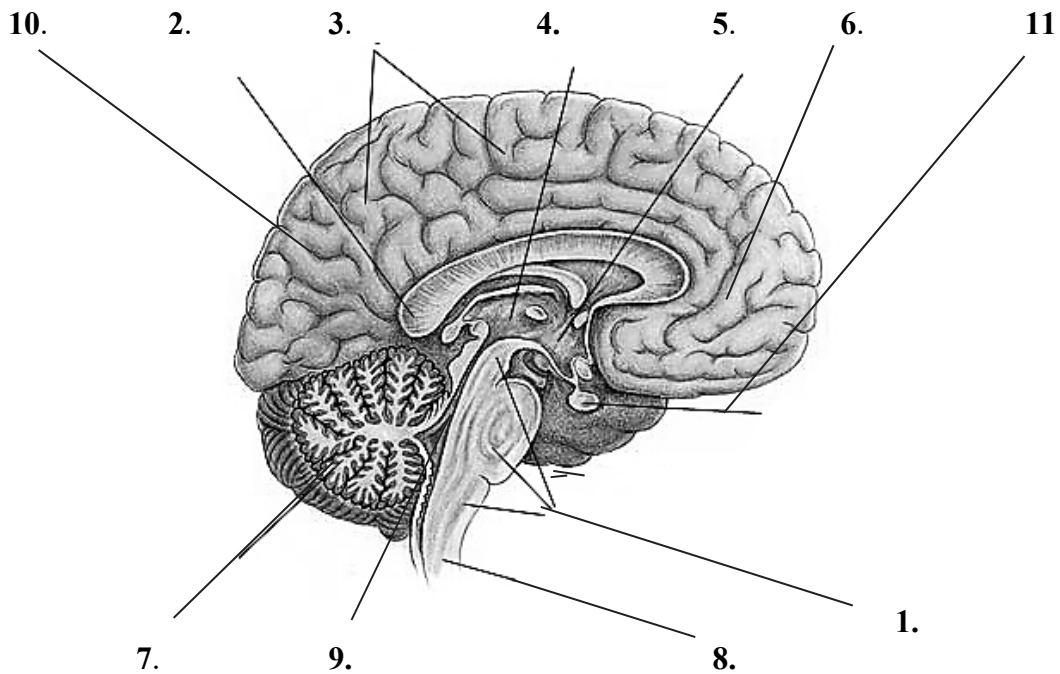
.....

.....

.....

17. Nevezze meg a képen látható agyvelő medián-szigitális metszetén a számmal jelölt képleteket! (Egy helyes választ megadtunk.)

5 pont



Forrás: Donáth Tibor *Anatómia élettan Medicina KK.Zrt Bp. 2013*

- 1. ....,
- 2. ....,
- 3. Nagyagy,
- 4. ....,
- 5. ....,

- 6. ....,
- 7. ....,
- 8. ....,
- 9. ....,
- 10. ....,
- 11. ....,



--	--	--	--	--	--	--	--	--	--	--	--	--	--	--	--	--	--	--	--

**18. Az alábbi táblázat a vegetatív idegrendszer hatását szemlélteti, a különböző szervekre. Egészítse ki a táblázatot!**

**4 pont**

Szerv, illetve működés	Szimpatikus hatás	Paraszimpatikus hatás
Szem	pupillatágulat, távolba tekintési alkalmazkodás	
Nyálmirigyek	a szekréció gátlás v. stimuláció	
Szív		alacsonyabb frekvencia, gyengébb kontrakciók
Hörgők	tágul	szűkül
Emésztőnedvek		serkenti a nedvelválasztást
Gyomor- és bélmozgások	gátol	fokoz

**19. Az alábbi feladatban a daganatokkal kapcsolatos ismereteiről kell számot adni!**

**7 pont**

Ismertesse a daganat fogalmát!

.....

.....

.....

.....

Soroljon fel a daganatok kialakulásában szerepet játszó tényezők közül négyet!

1....., 2.....,

3....., 4.....,

--	--	--	--	--	--	--	--	--	--	--	--	--	--	--	--	--	--	--	--

Ismertesse és jellemezze a benignus és a malignus daganatokat!

A benignus daganatok:

.....

.....

.....

.....

.....

.....

A malignus daganatok:

.....

.....

.....

.....

.....

.....

**20. Ismertesse az idős kor jellegzetességeit az alábbi szempontok szerint! 3 pont**

Látás: .....

Hallás: .....

Szaglás:.....

**21. Egészítse ki az alábbi táblázatot a megfelelő fogalmakkal!**

**4 pont**

A végleges vizelet kóros színe/tartalma	Az elváltozás lehetséges oka
	icterus, májbetegség
	vesekő, vesehomok, vesedaganat
fehérje	húgyúti gyulladások
	cukorbetegség
	éhezés, szomjazás, cukorbetegség

--	--	--	--	--	--	--	--	--	--	--	--	--	--	--	--	--	--	--	--

**22. Az alábbi feladatban az elsősegélynyújtás első ellátással kapcsolatos ismereteit kell alkalmazni. Ismertessen hat artériás vérzéscsillapításhoz alkalmazott artériás nyomópont helyét és nevezze meg azokat magyarul és latinul!**

**6 pont**

Artériás nyomópontok helye, megnevezése latinul és magyarul:

1. ....  
.....
2. ....  
.....
3. ....  
.....
4. ....  
.....
5. ....  
.....
6. ....  
.....

**23. Határozza meg a Febris continua fogalmát és lényegét!**

**1 pont**

.....  
.....  
.....

**24. Ismertesse és jellemezze a fájdalmat az alábbiak szerint! Egészítse ki a táblázatot!**

**4 pont**

<b>fájdalom típusa</b>	<b>oka</b>	<b>hol jelentkezik</b>
	Szívizom vérellátási zavar, oxigén hiány.	
	Epeköves roham	
	Gyomorperforáció	
		Általában féloldali fej

--	--	--	--	--	--	--	--	--	--	--	--	--	--	--	--	--	--	--	--

**25. A következő feladatban az elektrokardiográfiával kapcsolatos ismereteit kell alkalmazni. Ismertetnie kell az EKG fogalmát és kivitelezését! Egészítse ki az alábbi leírást!**

7 pont

Fogalma:

.....

.....

.....

.....

Ápolási feladatok EKG vizsgálat előtt:

Beteg előkészítése pszichésen: tájékoztatjuk a beteget a vizsgálat helyéről, idejéről, a vizsgálat menetéről, kérjük az együttműködését.

Fizikális előkészítés: mobilizálható betegnél a vizsgálóban, fekvő betegnél a kórteremben.

Eszközök: EKG működőképességének ellenőrzése, van-e benne papír, épek-e az elektródák?

Tálcára készíteni: alkohol, papírtörölő, férfi beteg esetén borotva. Helyiség hőmérséklete megfelelő legyen, a beteg ne fázzon!

Vizsgálat menete: beteg azonosítása, higiénés kézmosás, férfi beteg végtagjait, mellkasát szabadabbá tenni, kontaktanyagot tenni a végtagelvezetések helyére, majd felhelyezni az elektródákat a végtagokra:

Jobb kar- .....

Bal kar- .....

Bal láb - .....

Jobb láb - .....

Alkohollal letisztítani a mellkason az elvezetések helyét és kontaktanyag a mellkasra.

Felhelyezni az elektródákat a megfelelő anatómiai pontokra V1-V6-ig.

V1 piros=.....

V2 sárga=.....

V3 zöld= .....

V4 barna=.....

V5 fekete= .....

V6 lila=.....

--	--	--	--	--	--	--	--	--	--	--	--	--	--	--	--	--	--	--	--

Bekapcsolni a készüléket, beállítani az érzékenységet, papírsebességet (25 mm/sec). Megkérjük a beteget, hogy néhány percig lazítson és feküdjön nyugodtan.

Felvétel után a készüléket kikapcsoljuk, elektródákat leszedjük, a beteget papírtörlővel letöröljük, nyugalomba helyezzük. EKG szalagot letépjük, beteg adatait ráírjuk, orvosnak átadjuk. Elhasznált anyagokat pótoljuk, dokumentálunk.





--	--	--	--	--	--	--	--	--	--	--	--	--	--	--	--	--	--	--	--

	a feladat sorszáma	maximális pontszám	elért pontszám	maximális pontszám	elért pontszám
Teszt jellegű feladatok	1.	3		50	
	2.	4			
	3.	4			
	4.	5			
	5.	2			
	6.	2			
	7.	4			
	8.	3			
	9.	3			
	10.	1			
	11.	12			
	12.	4			
	13.	3			
Rövid válaszokat igénylő feladatok	14.	5		50	
	15.	3			
	16.	1			
	17.	5			
	18.	4			
	19.	7			
	20.	3			
	21.	4			
	22.	6			
	23.	1			
	24.	4			
	25.	7			
<b>Az írásbeli vizsgarész pontszáma</b>				<b>100</b>	

\_\_\_\_\_

dátum

\_\_\_\_\_

javító tanár

	pontszáma <b>egész számra</b> kerekítve	
	elért	programba beírt
Teszt jellegű feladatok		
Rövid válaszokat igénylő feladatok		

\_\_\_\_\_

dátum

\_\_\_\_\_

dátum

\_\_\_\_\_

javító tanár

\_\_\_\_\_

jegyző