

ÉRETTSÉGI VIZSGA • 2018. október 19.

**EGÉSZSÉGÜGY
ISMERETEK**

**EMELT SZINTŰ
ÍRÁSBELI VIZSGA**

**JAVÍTÁSI-ÉRTÉKELÉSI
ÚTMUTATÓ**

EMBERI ERŐFORRÁSOK MINISZTERIUMA

Útmutató a vizsgázók teljesítményének értékeléséhez
(az értékelő tanárok részére)

Ha a **zárt jellegű feladatoknál** (teszt) az összes lehetséges választ megjelöli a vizsgázó, akkor **nem kap pontot**. Ha a javítási-értékelési útmutatóban szereplő **megoldások számánál több választ jelöl meg, akkor a többletválaszok számával a pontszámot csökkenteni kell**.

A feladatokra kapott pontszám nem lehet negatív.

- Tévedés esetén helyes megoldásnak csak a vizsgázó **egyértelmű javítása** fogadható el.
- **A dolgozatban előforduló esetleges megoldási hibákat, tévedéseket kérjük, feltűnően jelöljék!**
- **Fogalom meghatározása** esetén a megoldásban aláhúztuk az ún. kulcsszavakat. Maximális pontszám csak akkor adható, ha a kulcsszavak maradéktalanul szerepelnek a vizsgázó megoldásában. A feladat részmegoldása esetén, ha erre lehetőség van, az adott feladat javítási/pontozási útmutatójában található meg a részpont értéke.

- **A csillaggal (*) jelölt feladatoknál** több helyes megoldás is lehetséges, mint amennyit a feladat utasításában megoldásként elvárt. Ezeknél a feladatoknál a **javítási-értékelési útmutatótól eltérő, de tartalmában azonos, egyéb helyes megoldás is elfogadható** a ponthatáron belül.

A javítási-értékelési útmutatóban feltüntetett válaszokra kizárólag a megadott pontszámok adhatók.

A megadott pontszámok további bontása csak ott lehetséges, ahol erre külön utalás van. Az így kialakult pontszámok csak egész pontok lehetnek.

Tesztjellegű feladatok

1. Írjon **x** jelet a mondatok mellé annak megfelelően, hogy igaz vagy hamis az állítás!

3 pont

Állítások	Igaz	Hamis
Az idegszövet szerkezeti és működési egysége az axon.		x
A vérkeringés a vérnek zárt pályában történő áramlása.	x	
A kapillárisok fala rendkívül vastag izomzattal rendelkezik, így nagyfokú és gyors térfogatváltozásra képesek.		x

(Helyes válaszonként 1-1 pont adható.)

2. Írjon **i** jelet az igaz állítások mellé és **h** jelet a hamis állítások mellé!

4 pont

Az apathia a teljes érdektelenség állapota.	i
A tensio az az erő, amelyet a jobb kamrából kilökődő vér az erek falára kifejt.	h
Az instillatio a gyógyszeradagolás azon módja, amikor a gyógyszert rectalisan juttatjuk be a szervezetbe.	h
A sopor igen mély alvás, amelyből a beteg csak erős ingerekkel ébreszthető fel.	i

(Helyes válaszonként 1-1 pont adható.)

3. Húzza alá az igaz állításokat!

4 pont

1. A „0”-s vércsoportú egyén vörösvértestjei nem tartalmazznak sem „A”, sem „B” agglutinogént.
2. Az „A” vércsoportú egyén plazmája” anti –A” agglutinint tartalmaz.
3. Subcután injekciózás során a bőr rétegei közé juttatjuk a gyógyszert.
4. Az EKG-elvezetések bipolárisak vagy unipolárisak lehetnek.
5. Ízületi rándulás jön létre, ha külső erő behatására az ízületi fej kimozdul, majd az erőbehatás megszűnése után visszatér az ízületi árokba.
6. A csecsemőkor „Tegyél le!” korszakát hároméves kor körül az „Ölelj át!” szakasz követi.
7. A csecsemőkor után a testtömeg gyarapodása lelassul.
8. Gyermekkorban a büntetés mint nevelési módszer sokkal eredményesebb, mint a dicséret.

(Helyes válaszonként 1-1 pont adható.)

4. Párosítsa a gyógyszerformákat a rájuk jellemző fogalmakkal!

5 pont

- A** Pulvis
B Kenőcs
C Kapszula
D Suppositorium
E Pilula

1. Vivőanyaga zsíros alapú, bórról, nyálkahártyáról könnyen felszívódik.
2. Kis hatóanyag-tartalmú, könnyen bevehető gyógyszerforma, manapság ritkán használjuk.
3. Osztatlan vagy osztott csomagolásban kerülnek forgalomba.
4. Tokja zselatin, ami védi a hatóanyagot a gyomor sósavtartalmától.
5. Szobahőmérsékleten nem, testhőmérsékleten oldódik. Vivőanyaga: glicerin vagy kakaóvaj.

1. B, 2. E, 3. A, 4. C, 5. D

(Helyes válaszonként 1-1 pont adható.)

- 5. Húzza alá az igaz állításokat!** 2 pont
1. A biológiai egészség szervezetünk megfelelő működése.
 2. Az egészségnevelés az emberek tudatos és felelősségteljes magatartásának kialakítására irányuló sokoldalú nevelőtevékenység.
 3. Az emocionális egészség a tiszta és következetes gondolkodásra való képesség.
 4. A szekunder prevenció az egészséges emberekre irányuló tevékenység, amelynek célja a betegség megelőzése. (Helyes válaszonként 1-1 pont adható.)
- 6. Húzza alá az igaz állításokat!** 2 pont
- A kórtan (patológia) fogalma:
1. A patológia az orvostudománynak az az ága, amely a betegségek okával, a kórokozókkal, az általuk előidézett elváltozásokkal és a beteg szervezetben megváltozott életfolyamatokkal foglalkozik.
 2. A kényszertartások közül a „vadászkutya fekvés” mindig combnyaktörésre utal.
 3. Az atrophia a szövetek kóros elváltozása, amikor a már kifejlett szövetek, szervek elsorvadnak.
 4. Az egészség a betegség és a nyomorékság hiány (Helyes válaszonként 1-1 pont adható.)
- 7. Párosítsa az alábbi fogalmakat a nekik megfelelő jellemzőkkel!** 4 pont
- A** Adreno-corticotrop hormon
B Luteinizáló hormon
C Aldoszteron
D Oxytocin
1. A mellékvesekéregben a glikokortikoidok képződését és leadását váltja ki.
 2. A mineralokortikoszteroid az elsődleges vizeletben a Na- és Cl-ionok reabszorpcióját szabályozza.
 3. Ösztrogénszékreciót és tüszőrepedést vált ki.
 4. A neurohypophysisben tárolódik, szoptatáskor serkenti az emlőmirigyek működését
- 1. A, 2. C, 3. B, 4. D.** (Helyes válaszonként 1-1 pont adható.)
- 8. Írjon i jelet az igaz állítások mellé és h jelet a hamis állítások mellé!** 3 pont
- | | |
|--|----------|
| A táplálékpíramis csúcsa a leggyakrabban fogyasztásra javasolt termékeket tartalmazza. | h |
| A „0”-s vércsoportú egyén savója anti- A és anti-B agglutinint tartalmaz. | i |
| Szakított seb esetén a vérzés bőséges, a fertőzésveszély és a fájdalom nagy. | i |
- (Helyes válaszonként 1-1 pont adható.)
- 9. Válassza ki a hamis állításokat és a betűjelüket írja a kipontozott vonalra!** 3 pont
- A. A cuspidalis billentyűk a szívben, a pitvar-kamrai szájadékon helyezkednek el.
 - B. Az emberi szervezet vérrendszere artériákból, vénákból és kapillárisokból áll.
 - C. A carpus hét apró csontból áll, amelyek felső és alsó sorba rendeződtek.
 - D. A vénák a szív felől a periféria felé szállítják a vért.
 - E. A szív jobb kamrájának ürege átmetszetben félhold alakú.
 - F. A szívizom a küszöb feletti ingerre minden esetben maximális elernyedéssel válaszol.
- C, D, F** (Helyes válaszonként 1-1 pont adható.)

- 10. Húzza alá az igaz állítást!** 1 pont
1. Eszméletlen, combnyaktörött sérültet a legrövidebb időn belül helyezzük stabil oldalfekvő helyzetbe.
 2. Gerinc-, medencetörés vagy annak gyanúja esetén a sérültet hanyatt fekvő helyzetben lapos fektetéssel helyezzük el.
- (Helyes válasza 1 pont adható.)

11. Az alábbi feladatok összetett mondatok. Az első tag az állítás, a második az indoklás. A két tagmondat külön-külön igaz vagy hamis lehet. Ha mindkettő igaz, akkor lehet közöttük ok-okozati összefüggés, de az is lehetséges, hogy nincs közöttük ilyen kapcsolat. A megoldás alábbi lehetőségei közül írja a helyes betűjelet az összetett mondatok elé. 12 pont

- A** Az állítás és az indoklás egyaránt igaz, és közöttük ok-okozati kapcsolat van.
- B** Az állítás és az indoklás egyaránt igaz, de nincs közöttük ok-okozati kapcsolat.
- C** Az állítás igaz, az indoklás azonban hamis.
- D** Az állítás hamis, az indoklás önmagában igaz.
- E** Az állítás és az indoklás egyaránt hamis.
- A** A jobb és bal szívfél egészséges felnőtt embernél egymással nem közlekedik, **mert** a szív üregrendszerét hosszanti irányban elhelyezkedő septum cordis egymással nem közlekedő jobb és bal szívfélre osztja.
- B** Felnőtt, egészséges ember pulzusszáma percenként 60–80, **mert** a számérték függ az egyén korától.
- A** Felnőtt, egészséges ember diuresisének mennyisége tág határok között mozog (napi 0,8–2,0 liter), **mert** az ürített vizelet mennyiségét többek között a bevitt folyadék mennyisége befolyásolja.
- C** Az intravénás infusio a parenterális folyadékpótlás legelterjedtebb formája, **mert** életmentő lehet, és a beavatkozásnak szövődménye nincs.
- C** A 37–38 °C közötti hőmérséklet a subfebris, **mert** ha a hőemelkedéses állapot tartós, febris continuáról beszélünk.
- A** A katéterezést diagnosztikus célból is végezhetjük, **mert** például alkalmas annak megállapítására, hogy hólyagürülési zavar esetén mennyi a residuum a hólyagban vizelés után.

(Helyes válaszonként 2-2 pont adható.)

- 12. Párosítsa az alábbi fogalmakat a nekik megfelelő jellemzőkkel!** 4 pont
- A** Szociális egészség
B Önmegvalósítás szükséglete
C Egészségkultúra
D Egészségfejlesztés
1. Az egészség megőrzésére, helyreállítására és fejlesztésére irányuló cél- és eszközrendszer.
 2. A szükségletpiramis csúcsán az emberben lévő lehetőségek kiteljesítése.
 3. Másokkal való kapcsolatok kialakításának egészsége.
 4. Tanulási folyamat, amely az embereknek módot ad az egészségüket meghatározó tényezők javítására, egészségük megóvására.

1. C, 2. B, 3. A, 4. D.

(Helyes válaszonként 1-1 pont adható.)

13. Írjon x jelet a mondatok mellé annak megfelelően, hogy igaz vagy hamis az állítás!

3 pont

Állítások	Igaz	Hamis
A Norton-skálát öt kockázati tényező: a fizikai, szellemi állapot, az aktivitás, a mozgékonyosság és a continencia meghatározására dolgozták ki.	x	
Az akut gyulladás jellemzői: rubor, calor, tumor, dolor, functio laesa.	x	
Az ügyeletes orvosi vizit egy orvosi tanácskozás a beteg bajának és kezelésének megállapítása céljából.		x

(Helyes válaszonként 1-1 pont adható.)

Rövid válaszokat igénylő feladatok

14.* Az alábbi feladatban az időskorral kapcsolatos ismereteit kell alkalmaznia.

Egészítse ki a táblázatot!

6 pont

Szerv	Funkció	Elváltozás	Az elváltozás oka
nyelv	ízérezékelés	csökken	az ízlelőbimbók száma csökken
vesék	vesefunkció	csökken	a vesék alkalmazkodóképessége csökken a folyadék- és sóháztartás, valamint a véráramlás aktuális változásaihoz
mozgásszervrendszer	vázizmok	összehúzódo képessége, ingerlékenysége csökken	az izomrostok zsírrá, egyéb kötőszöveté alakulnak
	csontok	merevvé, törékenyebbé válnak	a csontszövet átalakul, rugalmas anyagai felszívódnak
légzőrendszer	légcseré	volumene: csökken	a bordaporcok elmeszesednek, a mellkas kitérései csökkennek

(Helyes válaszonként 1-1 pont adható.)

*15. Az alábbi megállapítások hibásak. Keresse meg a hibát és a helyes megállapítást írja a vonalra!

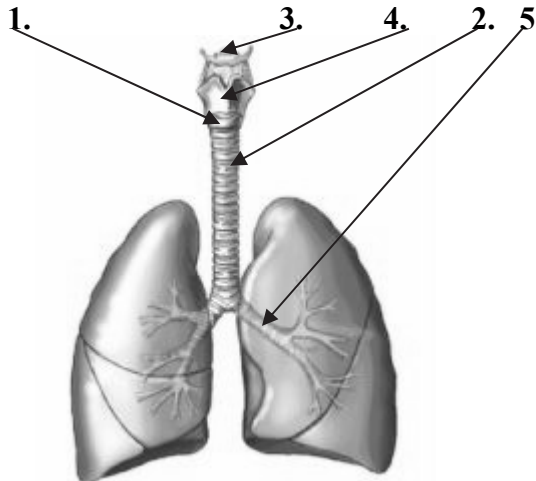
3 pont

1. A piknikus alkat jellemzője az erős csontozat, széles váll, keskeny csípő, hízásra való hajlam.
2. Az improduktív köhögés rohamot nem okoz, a beteg köpetürítés után megkönnyebbül.
3. Obstpációról akkor beszélünk, amikor a székletürítés üteme szabálytalan, a székrekedés és a hasmenés napközben többször váltakozik.

1. A piknikus alkat jellemzője a zömök, kerekded testalkat, gyengébb csontrendszer, lágy izomzat, gyakori a hízásra való hajlam.
2. Az improduktív köhögés száraz erőltetett köhögés, amely rohamokkal jár, a roham alatt a beteg arca kipirul, a nyaki vénák kiduzzadnak.
3. Obstpációról akkor beszélünk, amikor a széklet 2-3 napnál ritkábban, nehezen ürül, kemény, rögs, az ürítés a betegnek fájdalmat okozhat.

(Helyes válaszonként 1-1 pont adható.)

16. Nevezze meg a képen látható, számmal jelölt képleteket magyarul és latinul! 5 pont



Forrás: <https://www.google.com/tüdő képekben> (2018.04.21.)

1. gyűrűporc – *cartilago cricoidea*, 2. légcső – *trachea*, 3. gégefedő – *epiglottis*,
4. pajzsporc – *cartilago thyroidea*, 5. bal főhörgő – *bronchus principalis sinister*.
Amennyiben a nyíllal mutatott szervet megnevezte latinul és magyarul, akkor a pont megadható. (A helyes latin-magyar megnevezéspárra 1-1 pont adható.)

17.* Az alábbi táblázat a vegetatív idegrendszer hatását szemlélteti a különböző szervekre. Egészítse ki a táblázatot! 4 pont

Szerv, illetve működés	Szimpatikus hatás	Paraszimpatikus hatás
verejtékmirigyek	fokozott aktivitás	∅
nyálmirigyek	a szekréciógátlás vitatott	nyálelválasztás, szekréció fokozódik
szív	frekvencianövekedés, erőteljesebb összehúzódások	alacsonyabb frekvencia, gyengébb kontrakciók
hörgők	tágul	szűkül
bél-perisztaltika	csökken	fokozott

(Helyes válaszonként 1-1 pont adható.)

18.* Az alábbi feladatban a mindennapos beavatkozások közül a női beteg terápiás célból végzett katéterezését, állandó katéter felhelyezésével kapcsolatos ismereteiről kell számot adnia. 7 pont
Értelmezze és egészítse ki a szöveget a jelölt helyen!

Katéterezés lényege: a **katéter segítségével a húgyhólyag tartalmának mesterséges kiürítése.**

Előkészítés állandó katéter felhelyezéséhez:

A beteg pszichés előkészítése: **A beteg pszichés felkészítésekor hangsúlyoznunk kell a beavatkozás fontosságát, röviden, a beteg számára érthető módon el kell mondani a beavatkozás lényegét, esetleges kellemetlenségeit.**

A beteg szomatikus előkészítése: **Az intimitás figyelembevételével a nőbeteg elhelyezése: ágyvédelem után, talpra húzott alsó végtagokkal, hanyatt fekvve a térdeket távolítjuk egymástól.**

Az eszközök előkészítése: Az ágyvédelemhez szükséges eszközök, izolálókendő, **2 db steril, megfelelő méretű katéter, 2 db steril fecskendő**, fertőtlenítő, **steril gézbuci**, gumikesztyű (steril és nem steril), steril csipesz, **steril csúsztatógél, katéterzsák, katéterzsáktartó, vesetál, fiziológiás sóoldat.**

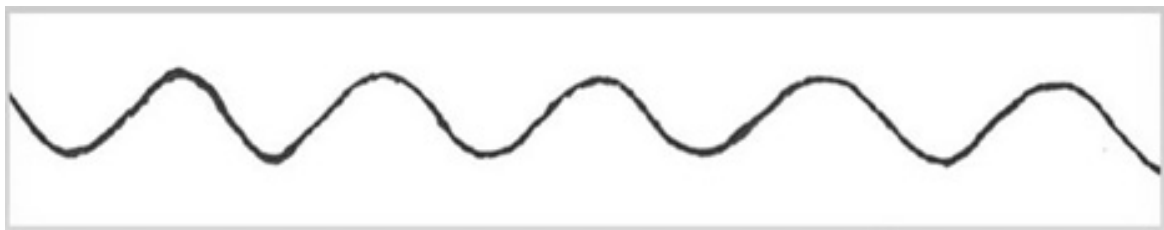
Kivitelezés: **1. A beteg pozicionálása után gumikesztyűt húzunk, feltárjuk a szeméremrést, és a húgycsőbemenetet látótérbe hozzuk, fertőtlenítünk. 2. Az előkészített, csúsztatógéllal ellátott katétert rövidre fogjuk, a katéter végét a húgycsőnyíláshoz érintjük, ekkor az esetek többségében rövid idejű záróizomgörcs keletkezik. 3. A görcs megszűnése után a katétert 2 ujjal óvatosan, de határozottan előretoljuk. ELLENÁLLÁS ÉSZLELÉSE ESETÉN A BEAVATKOZÁST FÜGGESSZÜK FEL, MERT ÁTSZÚRHATJUK A HÚGYCSŐ FALÁT! 4. A katétert addig toljuk előre, amíg a csatlakoztatott vizeletgyűjtő zsákban a vizelet meg nem jelenik. 5. Ezt követően a ballonnal rögzítjük a katétert (10–20 ml fiziológiás sóoldatot fecskendezünk a katéterbe). A beteget kényelembe helyezzük, a használt eszközöket a szabályos módon a tárolóhelyére tesszük.**

(Helyes válaszáért a lényegre, pszichés, szomatikus előkészítésre 1-1 pont, eszközökre, (csak hiánytalan felsorolás esetén) 2 pont, kivitelezésre 2 pont adható.)

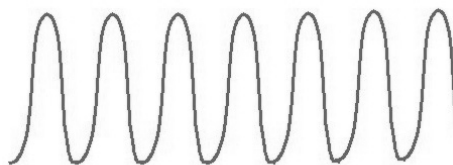
19. Nevezze meg az ábrán látható légzésgörbéket, légzéstípusokat latinul! 3 pont



Cheyne-Stokes légzés



Normális, élettani légzés



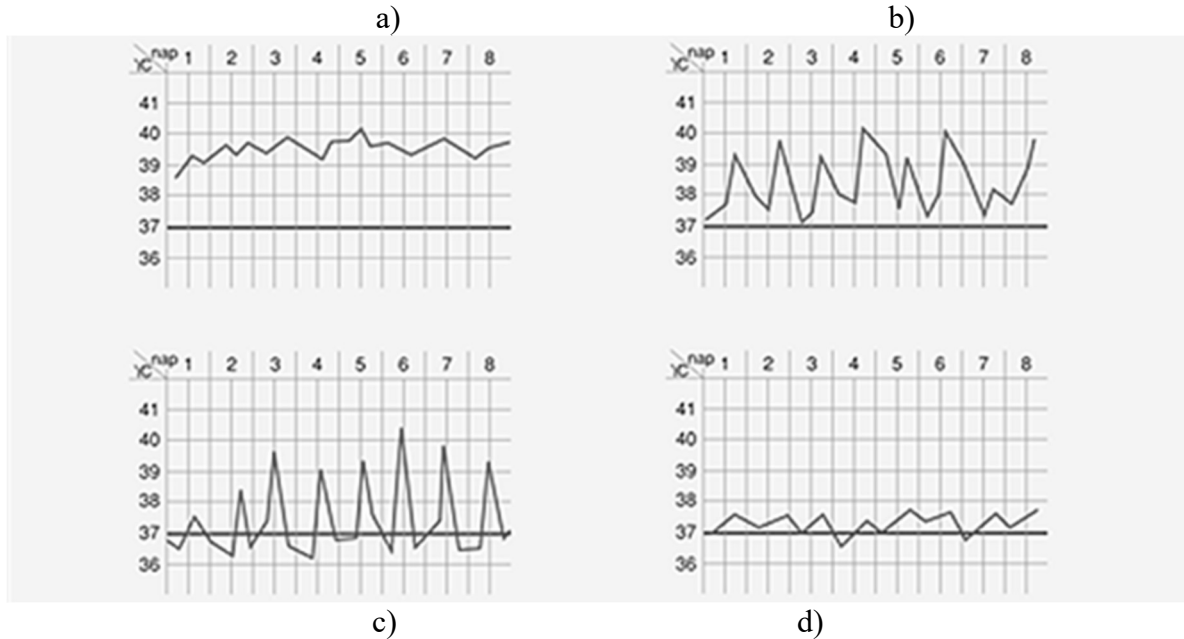
Kussmaul-féle légzés

Forrás:http://www.pflege-kurse.de/lehrer/658300A/kurs31_atmung_atemrhythmus_kussmaul.jpg (2018.04.21.)

(A helyes válaszáért 1-1 pont adható.)

20. Nevezze meg a képen látható láztípusokat magyarul és latinul!

4 pont



a) febris continua – állandó láz; b) febris remittens – ingadozó láz; c) febris intermittens – ugráló- vagy váltóláz; d) szubfebrilitás – hőemelkedéses állapot.

Forrás: https://www.tankonyvtar.hu/A_belgyogyaszat_alapjai (2018.04.21.)

(A helyes latin-magyar megnevezéspárra 1-1 pont adható.)

21.* Az alábbi feladatban az elsősegélynyújtás első, ellátással kapcsolatos ismereteit kell alkalmaznia. 6 pont

A stabil oldalfekvő helyzet egyszerű és biztonságos módszer a légutak szabadabbá tételére és szabadon tartására. Az alábbi képeken ennek a műveletnek a pillanatképeit látja. A tevékenység sorrendjét azonban egy kicsit összekevertük. Tegye az ábrákat a művelet helyes sorrendjébe!



A



B



C



D



E



F

1. D, 2. A, 3. B, 4. C, 5. E, 6. F.

Forrás: http://elsősegely.hu/cikk.714.stabil_oldalfektetes (2018.04.21.)

(Csak teljesen hibátlan sorrend esetén adható 6 pont. Részpont nem adható.)

22.* Határozza meg a fájdalom fogalmát! 1 pont
A fájdalom a szervezet vészreakciója, jelenléte betegségre, bajra hívja fel a figyelmet.
(A helyes válaszra 1 pont adható.)

23.* Határozza meg az alábbi fogalmakat! 4 pont
Dezinfekció fogalma: **minden olyan eljárás, amely a külső környezetbe kikerült kórozők elpusztítására, fertőző képességük megszüntetésére, inaktiválására irányul.**

Sterilitás fogalma: **csíramentesség, az anyagok azon mikrobiológiai állapota, amely mentes minden mikroorganizmustól, valamint ezek összes nyugvó formáitól.**

Aszepszis fogalma: **a betegellátás során alkalmazott munkamódszerek, munkafolyamatok és magatartásformák összessége, amelyekkel a mikroorganizmusok a beteg szervezetétől, de különösen annak nyitott testszövetétől steril eszközök, anyagok, műszerek alkalmazásával mikrobaszegény környezet megteremtésével távol tartható.**

Sterilizálás: **csíramentesítés, az az antimikrobiális eljárás, melynek során a különböző fizikai, kémiai hatásokkal vagy ezek kombinált alkalmazásával a csíramentesítésre kerülő anyagon és anyagban elpusztítjuk, illetve inaktiváljuk a mikroorganizmusokat, valamint ezek összes nyugvó formáit.**

(Helyes válasz esetén 1-1 pont adható.)

24.* A következő feladatban a csecsemő mozgásfejlődésére vonatkozó ismereteit kell alkalmaznia. (Az adatok a csecsemők nagy átlagára vonatkoznak!)
Jellemezze a csecsemő mozgásfejlődését az adott életkorban! 7 pont

1 hónapos kor: **Hason fekvé fejét emelgeti, átfordítja, esetleg rövid ideig megtartja.**

2 hónapos kor: **Hason fekvé fejét magasabbra emeli, egyre biztonságosabban és hosszabb ideig tartja.**

3 hónapos kor: **Hason fekvé fejét, vállát magasra emeli, alkarján támaszkodva hosszasan tartja magát.**

4 hónapos kor: **Helyzetet változtat. Biztosan fordul az oldalára és vissza, esetleg átfordul hasra és a hátára is.**

7 hónapos kor: **Körbe-körbe vagy hátrafelé kúszik, gurul, vagy ülve előre löki magát, az ügyesebbek előrefelé is tudnak kúszni, kezére támaszkodva ül.**

8 hónapos kor: **Biztosan változtatja a helyét. Előrefelé kúszik, néhány másodpercig támaszték nélkül ül.**

12 hónapos kor: **Néhány másodpercig egyedül megáll, kapaszkodó nélkül, kapaszkodva lépeget.**

(Helyes válasz esetén 1-1 pont adható.)