

Azonosító  
jel:

--	--	--	--	--	--	--	--	--	--	--	--	--	--	--	--	--	--	--	--

**ÉRETTSÉGI VIZSGA • 2018. október 19.**

# **EGÉSZSÉGÜGY ISMERETEK**

## **EMELT SZINTŰ ÍRÁSBELI VIZSGA**

**2018. október 19. 8:00**

Időtartam: 180 perc

Pótlapok száma	
Tisztázati	
Piszkozati	

**EMBERI ERŐFORRÁSOK MINISZTERIUMA**





--	--	--	--	--	--	--	--	--	--	--	--	--	--	--	--	--	--	--	--

### Tesztjellegű feladatok

1. Írjon **x** jelet a mondatok mellé annak megfelelően, hogy igaz vagy hamis az állítás!

3 pont

Állítások	Igaz	Hamis
Az idegszövet szerkezeti és működési egysége az axon.		
A vérkeringés a vérnek zárt pályában történő áramlása.		
A kapillárisok fala rendkívül vastag izomzattal rendelkezik, így nagyfokú és gyors térfogatváltozásra képesek.		

2. Írjon **i** jelet az igaz állítások mellé és **h** jelet a hamis állítások mellé!

4 pont

Az apathia a teljes érdektelenség állapota.	
A tensio az az erő, amelyet a jobb kamrából kilökődő vér az erek falára kifejt.	
Az instillatio a gyógyszeradagolás azon módja, amikor a gyógyszert rectalisan juttatjuk be a szervezetbe.	
A sopor igen mély alvás, amelyből a beteg csak erős ingerekkel ébreszthető fel.	

3. Húzza alá az igaz állításokat!

4 pont

1. A „0”-s vércsoportú egyén vörösvértestjei nem tartalmaznak sem „A”, sem „B” agglutinogént.
2. Az „A” vércsoportú egyén plazmája” anti –A” agglutinint tartalmaz.
3. Subcután injekciózás során a bőr rétegei közé juttatjuk a gyógyszert.
4. Az EKG-elvezetések bipolárisak vagy unipolárisak lehetnek.
5. Ízületi rándulás jön létre, ha külső erő behatására az ízületi fej kimozdul, majd az erőbehatás megszűnése után visszatér az ízületi árokba.
6. A csecsemőkor „Tegyé! le!” korszakát hároméves kor körül az „Ölelj át!” szakasz követi.
7. A csecsemőkor után a testtömeg gyarapodása lelassul.
8. Gyermekkorban a büntetés mint nevelési módszer sokkal eredményesebb, mint a dicséret.

4. Párosítsa a gyógyszerformákat a rájuk jellemző fogalmakkal!

5 pont

- A Pulvis
- B Kenőcs
- C Kapszula
- D Suppositorium
- E Pilula

1. Vivőanyaga zsíros alapú, bórról, nyálkahártyáról könnyen felszívódik.
2. Kis hatóanyag-tartalmú, könnyen bevehető gyógyszerforma, manapság ritkán használjuk.
3. Osztatlan vagy osztott csomagolásban kerülnek forgalomba.
4. Tokja zselatin, ami védi a hatóanyagot a gyomor sósavtartalmától.
5. Szobahőmérsékleten nem, testhőmérsékleten oldódik. Vivőanyaga: glicerin vagy kakaóvaj.

1. \_\_\_\_, 2. \_\_\_\_, 3. \_\_\_\_, 4. \_\_\_\_, 5. \_\_\_\_

--	--	--	--	--	--	--	--	--	--	--	--	--	--	--	--	--	--	--	--

**5. Húzza alá az igaz állításokat!**

**2 pont**

1. A biológiai egészség szervezetünk megfelelő működése.
2. Az egészségnevelés az emberek tudatos és felelősségteljes magatartásának kialakítására irányuló sokoldalú nevelőtevékenység.
3. Az emocionális egészség a tiszta és következetes gondolkodásra való képesség.
4. A szekunder prevenció az egészséges emberekre irányuló tevékenység, amelynek célja a betegség megelőzése.

**6. Húzza alá az igaz állításokat!**

**2 pont**

A kórtan (patológia) fogalma:

1. A patológia az orvostudománynak az az ága, amely a betegségek okával, a kórokozókkal, az általuk előidézett elváltozásokkal és a beteg szervezetben megváltozott életfolyamatokkal foglalkozik.
2. A kényszertartások közül a „vadászkutya fekvés” mindig combnyaktörésre utal.
3. Az atrophia a szövetek kóros elváltozása, amikor a már kifejtett szövetek, szervek elsorvadnak.
4. Az egészség a betegség és a nyomorékság hiánya.

**7. Párosítsa az alábbi fogalmakat a nekik megfelelő jellemzőkkel!**

**4 pont**

- A Adreno-corticotrop hormon
- B Luteinizáló hormon
- C Aldoszteron
- D Oxytocin

1. A mellékvesekéregben a glikokortikoidok képződését és leadását váltja ki.
2. A mineralokortikoszteroid az elsődleges vizeletben a Na- és Cl-ionok reabszorpcióját szabályozza.
3. Ösztrogénszекреciót és tüszőrepedést vált ki.
4. A neurohypophysisben tárolódik, szoptatáskor serkenti az emlőmirigyek működését.

1. \_\_\_\_, 2. \_\_\_\_, 3. \_\_\_\_, 4. \_\_\_\_.

**8. Írjon i jelet az igaz állítások mellé és h jelet a hamis állítások mellé!**

**3 pont**

A táplálékpiramis csúcsa a leggyakrabban fogyasztásra javasolt termékeket tartalmazza.	
A „0”-s vércsoportú egyén savója anti- A és anti-B agglutinint tartalmaz.	
Szakított seb esetén a vérzés bőséges, a fertőzésveszély és a fájdalom nagy.	

--	--	--	--	--	--	--	--	--	--	--	--	--	--	--	--	--	--	--	--

**9. Válassza ki a hamis állításokat és a betűjelüket írja a kipontozott vonalra! 3 pont**

- A. A cuspidalis billentyűk a szívben, a pitvar-kamrai szájadékon helyezkednek el.
- B. Az emberi szervezet vérrendszere artériákból, vénákból és kapillárisokból áll.
- C. A carpus hét apró csontból áll, amelyek felső és alsó sorba rendeződtek.
- D. A vénák a szív felől a periféria felé szállítják a vért.
- E. A szív jobb kamrájának ürege átmetszetben félhold alakú.
- F. A szívizom a küszöb feletti ingerre minden esetben maximális elernyedéssel válaszol.

\_\_\_\_\_, \_\_\_\_\_, \_\_\_\_\_.

**10. Húzza alá az igaz állítást!**

**1 pont**

1. Eszméletlen, combnyaktörött sérültet a legrövidebb időn belül helyezzük stabil oldalfekvő helyzetbe.
2. Gerinc-, medencetörés vagy annak gyanúja esetén a sérültet hanyatt fekvő helyzetben lapos fektetéssel helyezzük el.

**11. Az alábbi feladatok összetett mondatok. Az első tag az állítás, a második az indoklás.**

**12 pont**

**A két tagmondat külön-külön igaz vagy hamis lehet. Ha mindkettő igaz, akkor lehet közöttük ok-okozati összefüggés, de az is lehetséges, hogy nincs köztük ilyen kapcsolat. A megoldás alábbi lehetőségei közül írja a helyes betűjelet az összetett mondatok elé.**

- A Az állítás és az indoklás egyaránt igaz, és közöttük ok-okozati kapcsolat van.**
- B Az állítás és az indoklás egyaránt igaz, de nincs közöttük ok-okozati kapcsolat.**
- C Az állítás igaz, az indoklás azonban hamis.**
- D Az állítás hamis, az indoklás önmagában igaz.**
- E Az állítás és az indoklás egyaránt hamis.**

\_\_\_ A jobb és bal szívfél egészséges felnőtt embernél egymással nem közlekedik, **mert** a szív üregrendszerét hosszanti irányban elhelyezkedő septum cordis egymással nem közlekedő jobb és bal szívfélre osztja.

\_\_\_ Felnőtt, egészséges ember pulzusszáma percenként 60–80, **mert** a számérték függ az egyén korától.

\_\_\_ Felnőtt, egészséges ember diuresisének mennyisége tág határok között mozog (napi 0,8–2,0 liter), **mert** az ürített vizelet mennyiségét többek között a bevitt folyadék mennyisége befolyásolja.

\_\_\_ Az intravénás infusio a parenterális folyadékpótlás legelterjedtebb formája, **mert** életmentő lehet, és a beavatkozásnak szövődménye nincs.

\_\_\_ A 37–38 °C közötti hőmérséklet a subfebris, **mert** ha a hőemelkedéses állapot tartós, febris continuáról beszélünk.

\_\_\_ A katéterezést diagnosztikus célból is végezhetjük, **mert** például alkalmas annak megállapítására, hogy hólyagürülési zavar esetén mennyi a residuum a hólyagban vizelet után.

--	--	--	--	--	--	--	--	--	--	--	--	--	--	--	--	--	--	--	--

**12. Párosítsa az alábbi fogalmakat a nekik megfelelő jellemzőkkel!**

**4 pont**

- A Szociális egészség**
- B Önmegvalósítás szükséglete**
- C Egészségkultúra**
- D Egészségfejlesztés**

1. Az egészség megőrzésére, helyreállítására és fejlesztésére irányuló cél- és eszközrendszer.
2. A szükségletpiramis csúcsán az emberben lévő lehetőségek kiteljesítése.
3. Másokkal való kapcsolatok kialakításának egészsége.
4. Tanulási folyamat, amely az embereknek módot ad az egészségüket meghatározó tényezők javítására, egészségük megóvására.

1. \_\_\_\_, 2. \_\_\_\_, 3. \_\_\_\_, 4. \_\_\_\_.

**13. Írjon x jelet a mondatok mellé annak megfelelően, hogy igaz vagy hamis az állítás!**

**3 pont**

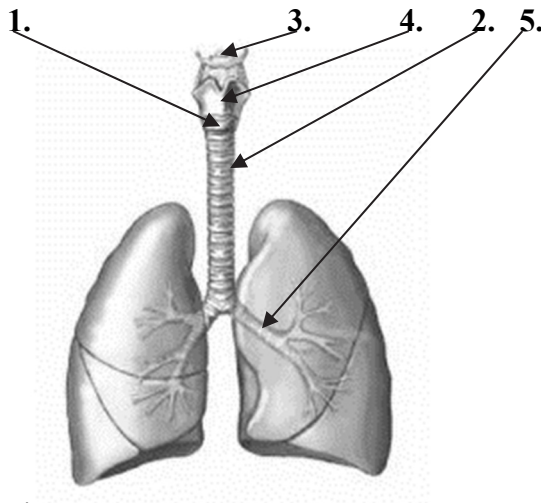
<b>Állítások</b>	<b>Igaz</b>	<b>Hamis</b>
A Norton-skálát öt kockázati tényező: a fizikai, szellemi állapot, az aktivitás, a mozgékonyág és a continencia meghatározására dolgozták ki.		
Az akut gyulladás jellemzői: rubor, calor, tumor, dolor, functio laesa.		
Az ügyeletes orvosi vizit egy orvosi tanácskozás a beteg bajának és kezelésének megállapítása céljából.		





--	--	--	--	--	--	--	--	--	--	--	--	--	--	--	--	--	--	--	--

16. Nevezze meg a képen látható, számmal jelölt képleteket magyarul és latinul! 5 pont



Forrás: <https://www.google.com/tüdő képekben> (2018.04.21.)

1. \_\_\_\_\_ - \_\_\_\_\_, 2. \_\_\_\_\_ - \_\_\_\_\_  
 \_\_\_\_\_, 3. \_\_\_\_\_ - \_\_\_\_\_,  
 4. \_\_\_\_\_ - \_\_\_\_\_,  
 5. \_\_\_\_\_ - \_\_\_\_\_.

17. Az alábbi táblázat a vegetatív idegrendszer hatását szemlélteti a különböző szervekre. Egészítse ki a táblázatot!

4 pont

Szerv, illetve működés	Szimpatikus hatás	Paraszimpatikus hatás
verejtékmirigyek		∅
nyálmirigyek	a szekréciógátlás vitatott	nyálelválasztás, szekréció fokozódik
szív		alacsonyabb frekvencia, gyengébb kontrakciók
hörgők	tágul	szűkül
bél-perisztaltika		

18. Az alábbi feladatban a mindennapos beavatkozások közül a női beteg terápiás célból végzett katéterezésével, állandó katéter felhelyezésével kapcsolatos ismereteiről kell számot adnia.

7 pont

Értelmezze és egészítse ki a szöveget a jelölt helyen!

A katéterezés lényege:

---



---



---

--	--	--	--	--	--	--	--	--	--	--	--	--	--	--	--	--	--	--	--

Előkészítés állandó katéter felhelyezéséhez:

A beteg pszichés előkészítése:

---

---

---

---

A beteg szomatikus előkészítése:

---

---

---

Az eszközök előkészítése: Az ágyvédelemhez szükséges eszközök, izolálókendő, \_\_\_\_\_, \_\_\_\_\_, fertőtlenítő, \_\_\_\_\_, gumikesztyű (steril és nem steril), steril csipesz, \_\_\_\_\_, \_\_\_\_\_, katéterzsáktartó, \_\_\_\_\_, fiziológiás sóoldat.

Kivitelezés:

1. A beteg pozicionálása után

---

---

2.

---

---

---

3.

---

---

Ellenállás észlelése esetén a beavatkozást függesztjük fel, mert átszúrhatjuk a húgycső falát!

4.

---

---

---

---

---

A használt eszközöket szabályos módon a tároló helyére tesszük.

---

--	--	--	--	--	--	--	--	--	--	--	--	--	--	--	--	--	--	--	--

19. Nevezze meg az ábrán látható légzésgörbéket, légzéstípusokat latinul!

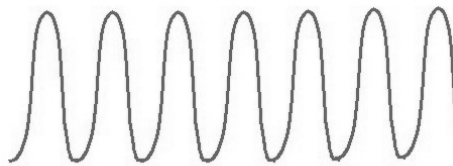
3 pont



légzés



légzés



légzés

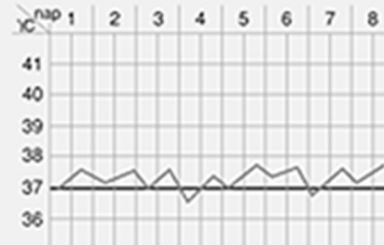
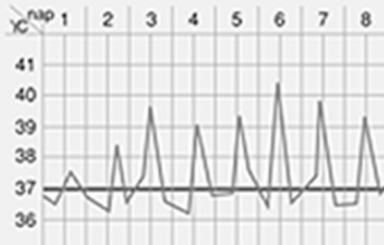
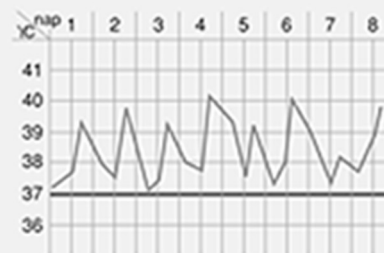
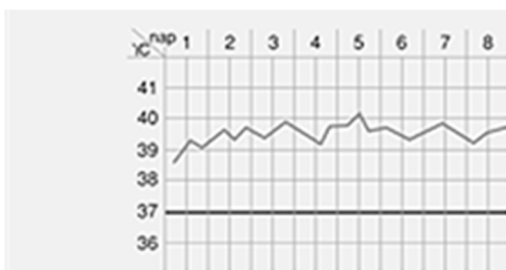
Forrás: [http://www.pflege-kurse.de/lehrer/658300A/kurs31\\_atmung\\_atemrhythmus\\_kussmaul.jpg](http://www.pflege-kurse.de/lehrer/658300A/kurs31_atmung_atemrhythmus_kussmaul.jpg) (2018.04.21.)

20. Nevezze meg a képen látható láztípusokat magyarul és latinul!

4 pont

a)

b)



c)

d)

Forrás: [https://www.tankonyvtar.hu/hu/tartalom/tamop\\_A\\_belgyogyaszat\\_alapjai](https://www.tankonyvtar.hu/hu/tartalom/tamop_A_belgyogyaszat_alapjai) (2018.04.21.)

--	--	--	--	--	--	--	--	--	--	--	--	--	--	--	--	--	--	--	--

**21. Az alábbi feladatban az elsősegélynyújtás első, ellátással kapcsolatos ismereteit kell alkalmaznia.** **6 pont**

A stabil oldalfekvő helyzet egyszerű és biztonságos módszer a légutak szabadrá tartására. Az alábbi képeken ennek a műveletnek a pillanatképeit látja. A tevékenység sorrendjét azonban egy kicsit összekevertük. Tegye az ábrákat a művelet helyes sorrendjébe!



**A**



**B**



**C**



**D**



**E**



**F**

1. \_\_\_\_\_, 2. \_\_\_\_\_, 3. \_\_\_\_\_, 4. \_\_\_\_\_, 5. \_\_\_\_\_, 6. \_\_\_\_\_.

Forrás: [http://elsosegely.hu/cikk.714.stabil\\_oldalfektetes](http://elsosegely.hu/cikk.714.stabil_oldalfektetes) (2018.04.21.)

**22. Határozza meg a fájdalom fogalmát!**

**1 pont**

---

---

**23. Határozza meg az alábbi fogalmakat!**

**4 pont**

Dezinfekcio fogalma:

---

---

--	--	--	--	--	--	--	--	--	--	--	--	--	--	--	--	--	--	--	--

Sterilitás fogalma:

---

---

Aszepszis fogalma:

---

---

---

Sterilizálás fogalma:

---

---

---

---

---

---

**24. A következő feladatban a csecsemő mozgásfejlődésére vonatkozó ismereteit kell alkalmaznia. (Az adatok a csecsemők nagy átlagára vonatkoznak!)  
Jellemezze a csecsemő mozgásfejlődését az adott életkorban!**

7 pont

1 hónapos kor: \_\_\_\_\_.

2 hónapos kor:

---

---

3 hónapos kor:

---

---

4 hónapos kor:

---

---

7 hónapos kor:

---

---



--	--	--	--	--	--	--	--	--	--	--	--	--	--	--	--	--	--	--	--

