

ÉRETTSÉGI VIZSGA • 2017. május 17.

SZOCIÁLIS ISMERETEK

KÖZÉPSZINTŰ ÍRÁSBELI VIZSGA

JAVÍTÁSI-ÉRTÉKELÉSI ÚTMUTATÓ

EMBERI ERŐFORRÁSOK MINISZTERIUMA

Útmutató a vizsgázók teljesítményének az értékeléséhez
(az értékelő tanárok részére)

Tévedés esetén helyes megoldásnak csak egyértelmű javítás fogadható el.

A javítási-értékelési útmutatótól eltérő, de tartalmában azonos, egyéb helyes megoldás is elfogadható a négyzögben található ponthatáron belül a csillaggal (*) jelölt kérdéseknél.

A javítási-értékelési útmutatóban feltüntetett válaszokra kizárólag a megadott pontszámok adhatók.

A megadott pontszámok további bontása csak ott lehetséges, ahol erre külön utalás van. Az így kialakult pontszámok csak egész pontok lehetnek.

- 1. A személyiségek típusokba sorolására több elmélet is született. Csoportosítsa az alábbi tudósokhoz az elméletüknek megfelelő személyiségtípusokat, és írja nevük után a megfelelő számokat!**

- | | | |
|------------------|------------------|------------------|
| 1.) szangvinikus | 2.) introvertált | 3.) flegmatikus |
| 4.) extrovertált | 5.) kolerikus | 6.) melankolikus |

Jung: 2. 4.

Galenus: 1. 3. 5. 6.

Helyes válaszonként egy-egy pont, összesen hat pont adható.

- 2. *Ismertesse az alábbi fogalmakat!**

Hospitalizáció: súlyos pszichológiai és testi működésbeli zavar együttes, amelyet hosszan tartó kórházi tartózkodás idéz elő.

Szeparációs szorongás: a kisgyermek félelme attól, hogy szülei elhagyják. Normális esetben 8 hónapos korú csecsemőknél jelentkezik, legjellemzőbb 10 és 18 hónapos kor között, és 2 éves korra általában megszűnik.

Empátia: az a képességünk, hogy a másik emberrel való közvetlen, személyes kapcsolat során beleéljük magunkat a másik lelkiállapotába, ennek nyomán megértjük érzelmeit, indítékait, törekvéseit.

Helyes válaszonként két - két pont, összesen hat pont adható.

- 3. Válassza ki és írja az életkorok után a megfelelő játéktípust!**

- | | |
|-----------------|---------------------------------|
| - 0-1 éves kor | .. gyakorló játék |
| - 1,5 éves kor | .. utánzás |
| - 2-8. éves kor | .. szimbolikus és fantáziajáték |
| - 5-6 éves kor | .. szabályjáték |

Helyes válaszonként egy-egy pont, összesen négy pont adható.

4. Egészítse ki a mondat hiányzó részeit!

Az Országgyűlés megalkotta a fogyatékos személyek jogairól és esélyegyenlőségük biztosításáról szóló 1998. évi XXVI. törvényt, amelynek értelmében fogyatékos személy az a személy, aki tartósan vagy véglegesen ...érzékszervi, kommunikációs, fizikai, ...értelmi, pszichoszociális károsodással, illetve ezek bármilyen halmozódásával él.

Helyes válaszonként egy-egy pont, összesen két pont adható.

5. A táblázatban jelölje a megfelelő helyen, hogy az állítások igazak vagy hamisak! Tegyen I jelet az igaz, H jelet a hamis állítások mellé!

| Állítás | Igaz/Hamis |
|--|------------|
| A jóléti államok liberális modelljében az állampolgárnak saját magának kell kiépíteni, biztosítania a boldogulását. | I |
| A konzervatív modellben az egyén szükségleteit a piac és a család hivatott kielégíteni. | H |
| A szociáldemokrata modellben az állam a rászorultság elve alapján nyújt támogatást. | H |
| Az életmód változásából nem következik a mobilizáció. | I |
| Az emberi beruházások elmélete szerint elsősorban az oktatási és egészségügyi ráfordítások növelik az egyén munkájának termelékenységét. | I |
| A lakó és munkahely közötti vándorlás az emigráció. | H |
| Annál nyitottabb egy társadalom, minél nagyobb esélye van az egyénnek a mobilitásra. | I |
| A karrier-mobilitás az a jelenség, amikor valakinek a társadalmi helyzete a szüleihez képes változik meg. | H |
| Migráció alatt a települések közti lakóhely-változtatást értjük | I |
| Az iskolai végzettség és az egyén mobilitása szoros összefüggést mutat. | I |

Helyes válaszonként egy-egy pont, összesen tíz pont adható.

6. Sorolja fel az előítélet megnyilvánulásának fokozatait az Allport-féle skála alapján!

- szidalmazás, szóbeli bántalmazás
- elkerülés
- megkülönböztetés
- fizikai bántalmazás
- megsemmisítés

A helyes válaszonként egy-egy pont, összesen öt pont adható.

7. A bölcsődében használt dokumentumok betűjelét írja a kipontozott részre!

- c) A bölcsődébe járó gyermek személyi adatai.
- b) A gyermek gyógyszereszedésére, gyógyszerérzékenységére vonatkozó információk.
- d) A gyermek jelenléte, a napi események rögzítése.
- a) Bölcsődei felvételnél a gyermek egészségi állapota, a kötelező védőoltások megléte.

- | | |
|---|--------------------|
| a) Bölcsődei gyermekegészségügyi törzslap | b) Üzenőfüzet |
| c) Felvételi könyv | d) Gondozási napló |

Helyes válaszonként egy-egy pont, összesen négy pont adható.

8. *Nevezzen meg a serdülőkori krízis jellemzői közül hatot!

- a szülőkről való leválás megélése, szorongás
- érzelmek áthelyezése egy partnerre
- jövőkép kialakítása, bizonytalanság
- identitás-keresés
- kortárs csoportokhoz tartozás, konformitás nehézségei
- ambivalens érzések megjelenése saját magával kapcsolatban, bizalmatlanság
- a család alacsony érzelmi konfliktustűrő képességének elfogadása
- „Hol a helyem, mi a feladatom az életben?”

Helyes válaszonként egy-egy pont, összesen hat pont adható.

-
5. Megbélyegzés.
 6. Humanista pszichológus.
 7. A csoport tagjai között fellépő összetartó erő, kölcsönhatás.

11. *Soroljon fel a televízió függőség jellemzőiből négyet!

- A gondolat állandóan a tv nézés körül forog.
- Kedves sorozatai mindennél előbbre valók, más tevékenységét elhanyagolja miattuk.
- A tv-sorozatok egyes szereplői viselkedési mintát szolgáltatnak.
- A szappanoperák, reklámok szolgáltatva divat, eszközök, lakásberendezés minden áron való elérése, akár irreális formában is, a vágyak között szerepel.
- A televízió „használat” megnyugvás céljából.
- Kontrollálatlan idő a tv nézésére.
- Idegesség a tv nézés hiányától, ha állandó gondolat a tv nézés.

Helyes válaszonként egy-egy pont, összesen négy pont adható.

12. *Mit tartalmaz a szociális szolgáltató intézmény szakmai programja?

Soroljon fel ötöt!

- A szolgáltatás céljait, feladatait.
- Az ellátottak körét, jellemzőit, ellátási szükségleteit.
- A feladatellátás szakmai tartalmát, módját, a szolgáltatások formáit, körét, rendszerességét.
- Az ellátás igénybevételének módját, bentlakásos intézmények esetén az ápolási, gondozási, rehabilitációs és fejlesztési tervek jellegét, tartalmát.
- Az ellátottak és a személyes gondoskodást végző személyek jogainak védelmével kapcsolatos szabályokat.
- A személyes gondoskodást végző személyeknek a létszámát, szakképzettségét.
- A más intézményekkel való partneri kapcsolatot.

Helyes válaszonként egy-egy pont, összesen öt pont adható.

**13. Az alábbiak közül mely jellemzők utalnak szívinfarktusra, és melyek nem?
Írja a számokat a megfelelő sorba!**

1. Szegycsont mögötti változatos intenzitású fájdalom.
2. A kisujj irányába sugárzó, bénító erejű fájdalom.
3. A fájdalom kisugározhat a karokba, vállba, állkapocsba, fogakba, vállba, hátba, sőt a hasba is.
4. A fájdalom jellemzően 20 percnél is tovább tart.
5. Magas láz.
6. A fájdalom olykor görcsös, vagy erős nyomásszerű.
7. A beteg hangosan jajgat.
8. Társuló tünetek lehetnek: légszomj, köhögés, szédülés, eszméletvesztés, hányinger, hányás, erős izzadás, félelem, szorongás.

Jellemző tünet: 1. 2. 3. 4. 6. 8.

Nem jellemző tünet: 5. 7.

Helyes válaszonként egy-egy pont, összesen nyolc pont adható.

14. Nevezze meg a magyarországi államhatalom gyakorlásában résztvevő szerveket!

- A törvényhozás szerve: Országgyűlés
- A végrehajtó hatalom: Kormány
- Az igazságszolgáltatás szerve: Bíróság

Helyes válaszonként egy-egy pont, összesen három pont adható.

15. * Fogalmazzon meg nyolc egészségnevelési tanácsot túlsúlyos gyermekeknek és szüleiknek!

Értékelhető megállapítások:

Ha kövér szülőknek kövér gyermekük van, az **öröklött** tényezők mellett a család **életmódjára**, étkezési szokásaira, **szabadidős** tevékenységére is fontos odafigyelni.

Folyadékpótlásra kizárólag **vizet** fogyasszon a gyermek. Az iskolai **ebéd után hazaérve ne egyen** kora délután második komplett ebédet. Fogyókúrázó gyerek uzsonnára **gyümölcsöt, zöldséget, joghurtot** kapjon. A **vacsora 6 óra körül** ajánlott- **mennyisége mértékletes** legyen.

A főtt ételeknél **kerülendő a krumpli, a rizs és a tészta**. A rántás vagy a **habarás kevés lisztből** készüljön. A húsok közül a **fehér húsok** ajánlottak párolva vagy grillezve, a **panírozott húsokat kerüljék**. A gyerek **ne egyen túl sok** húst, kolbászt, tojást és tejterméket! **Zsírban és bő olajban sült ételeket**, csak mértékkel fogyasszon

A gyermek **reggeli nélkül ne menjen az iskolába**, mert akkor az **automatákból** chipset, üdítőket, cukros gabonapelyheket vásárol. A családi étkezés alkalom a táplálkozásra és a beszélgetésre.

Az **életmód-változtatás** kihagyhatatlan eleme a **rendszeres testmozgás**. A legjobb, ha **együtt** sportolunk, mozgunk a gyerekekkel, ez motiválja őt. Hétfégenként érdemes **közös családi programokat** szervezni, **uszodába** menni, **túrázni**, így a gyermek úgy fejt ki erőt, hogy élvezi. Kapcsolódjon be valamilyen **sportkörbe**.

Helyes válaszonként egy-egy pont, összesen nyolc pont adható.

16. * Ismertessen négy OKJ-s szociális szakképesítést!

- szociális asszisztens
- szociális gondozó és ápoló
- mentálhigiénés asszisztens
- pszichiátriai gondozó
- gerontológiai gondozó
- kisgyermekgondozó, -nevelő

Helyes válaszonként egy-egy pont, összesen négy pont adható.

17. * Soroljon fel a diplomával rendelkező szociális szakképesítések közül hármat!

- szociális munkás
- szociálpedagógus
- okleveles szociálpolitikus
- okleveles szociális munkás

Helyes válaszonként egy-egy pont, összesen három pont adható.

18. * Írjon egy-egy példát a kommunikáció fajtáira!

- | | |
|--------------|-------------------------------------|
| - egyirányú: | - előadás |
| - kétirányú: | - párbeszéd |
| - közvetlen: | - egy helyen tartózkodó beszélgetők |
| - közvetett: | - üzenetrögzítő lehallgatása |

Helyes válaszonként egy-egy pont, összesen négy pont adható.

19. Nevezze meg azt a legmagasabb szintű jogforrást, amely a család törvényi fogalmát meghatározza!

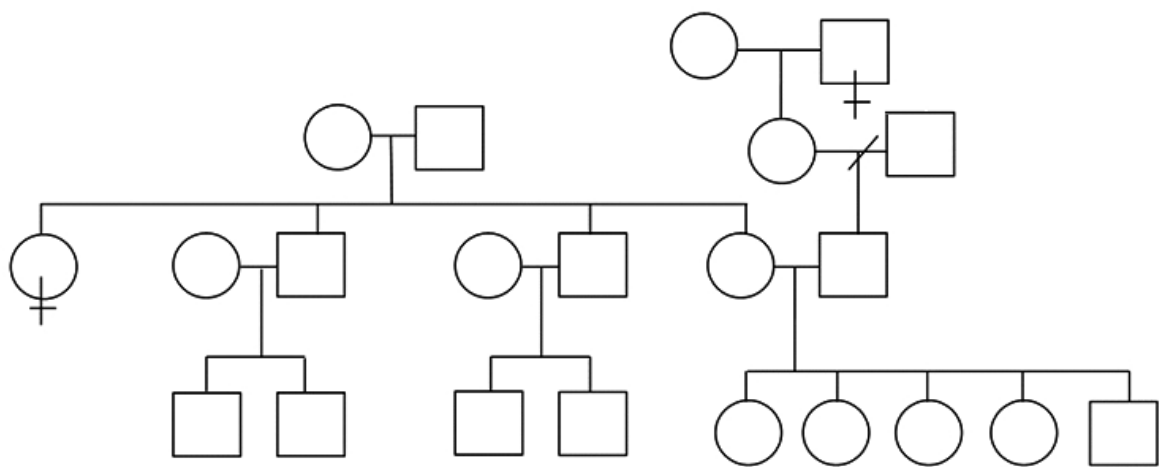
Alaptörvény

Helyes válaszáért két pont adható.

20. Ábrázolja Ágnes családjának genogramját!

Ágnes egy budapesti külvárosi családi házban él szüleivel, testvéreivel. 1 bátyja és 3 leány húga van. Édesanyja szintén nagycsaládból származik. Neki 2 bátyja van, mindkettő családos, és mindegyik 2-2 fiúgyermeket nevel. Édesanyja húga fiatal felnőtt korában balesetben meghalt. Anyai nagyszülei vidéken élnek, idős koruk ellenére jó az egészségi állapotuk. Ágnes édesapja egyke volt. Apai nagymamája Ágnesékkal egy háztartásban él, régen elvált férjétől.

Ágnes apai nagymamájának él még az édesanyja.



A jelek megfelelő használata: egy pont.

A generációs kapcsolatok megfelelő jelzése: egy pont

A házastársi kapcsolatok megfelelő jelzése: egy pont

A kapcsolatok erősségének jelzése: egy pont

A genogram elkészítéséért összesen négy pont adható!