

Azonosító
jel:

--	--	--	--	--	--	--	--	--	--	--	--	--	--	--	--	--	--	--	--

ÉRETTSÉGI VIZSGA • 2017. október 20.

EGÉSZSÉGÜGY ISMERETEK

EMELT SZINTŰ ÍRÁSBELI VIZSGA

2017. október 20. 8:00

Időtartam: 180 perc

Pótlapok száma	
Tisztázati	
Piszkozati	

EMBERI ERŐFORRÁSOK MINISZTERIUMA

--	--	--	--	--	--	--	--	--	--	--	--	--	--	--	--	--	--	--	--

Fontos tudnivalók

- A vizsgázó csak a kiosztott feladatlapon dolgozhat, piszkozatot készíteni szabad.
- A megoldáshoz **nem használhat segédeszközt.**
- A feladatokat olvassa el figyelmesen, majd az utasításoknak megfelelően oldja meg!
- Törekedjen az olvasható írásra, a szakmailag helyes megfogalmazásra és az áttekinthető formára!
- Ha **a zárt jellegű feladatoknál** (teszt) az összes lehetséges választ megjelöli, akkor nem kap pontot.
Ha a javítási-értékelési útmutatóban szereplő megoldások számánál több választ jelöl meg, akkor a többletválaszok számával a pontszámot csökkenteni kell.
- **A nyílt végű kérdések megoldásaként** szakkifejezéseket, egy-két szavas választ, egész mondatot, több mondatból álló válaszokat vagy fogalmazást (esszét) kell írnia. Ügyeljen a nyelvhelyességre és a szakmailag helyes megfogalmazásra!
- Tévedés esetén javíthatja a rossz megoldást, de helyes megoldásnak csak az egyértelmű javítás fogadható el.

--	--	--	--	--	--	--	--	--	--	--	--	--	--	--	--	--	--	--	--

Tesztjellegű feladatok

1. Írjon **x** jelet a mondatok mellé annak megfelelően, hogy igaz vagy hamis az állítás!

3 pont

Állítások	Igaz	Hamis
Az emberi test középvonalában előlről hátrafelé áthaladó sík a medián sík.		
A protoplazma az élő szervezetet felépítő anyag, amelynek legdifferenciáltabb formája a sejt.		
A porcszövet támasztószövet, amely sejtekből áll, sejtközötti állománnyal nem rendelkezik.		

2. Írjon **i** jelet az igaz állítások mellé, és **h** jelet a hamis állítások mellé!

4 pont

Subcutan injekciózás során a gyógyszert a bőr rétegei közé fecskendezzük.	
A produktív köhögés száraz, erőltetett köhögés, amely rohamokban jelentkezhet.	
Injekciózás során a gyógyszer parenterális úton jut a szervezetbe.	
A sinuscsomóban keletkezett ingerületet a szív specifikus ingerületvezető rendszere és a szívizomsejtek membránja vezeti.	

3. Húzza alá az igaz állításokat!

4 pont

- Az újszülöttkor szűkebb értelemben a születéstől a 6. napig, tágabb értelemben a 28. napig tart.
- Az érett újszülött vérnyomása 120/80 Hgmm, pulzusa 60–80/perc.
- A trombociták néha kerek, máskor csillag alakú sejtek, számuk a felnőtt emberi vérben élettanilag 6000–8000 μ l.
- Az újszülött legideálisabb tápláléka az anyatej.
- A csecsemő sírása valójában kommunikáció, a kapcsolatteremtés eszköze.
- A primer prevenció a betegségek korai szakaszban történő felismerése.
- A decubitus nyomás hatására létrejött, körülírt szövetelhalás.
- A betegség lefolyásának első szakasza a bevezető szakasz, amikor is megjelennek a betegségekre jellemző tünetek.

4. Párosítsa az alábbi gyógyszerformákat!

5 pont

- A Lágyszerforma
B Folyékony gyógyszerforma
C Szilárd gyógyszerforma

- | | |
|---------------------|--------------|
| 1. Pulvis | 6. Drazsé |
| 2. Zselatinkapszula | 7. Solutio |
| 3. Pellet | 8. Unguentum |
| 4. Emulsio | 9. Mixtura |
| 5. Gutta | 10. Tableta |

A:; B:; C:.....

--	--	--	--	--	--	--	--	--	--	--	--	--	--	--	--	--	--	--	--

5. Húzza alá az igaz állításokat!

2 pont

1. Az egészség, mint állapot a szomatikus, pszichés, szociális működések bizonyos minősége.
2. A profilaxis a betegség elkerülésére irányuló tevékenység, megelőző intézkedés.
3. A táplálékpiramis csúcsán azok az élelmiszerek helyezkednek el, amelyek étrendünk alapját alkotják.
4. A célzott szűrés a teljes lakosság vagy annak egy meghatározott csoportja körében korszakra vagy földrajzi egységekre korlátozódhat.

6. Húzza alá az igaz állításokat!

2 pont

1. A szűrővizsgálatok jelentősége a rejtett betegségek, elváltozások feltárása.
2. Az emberi test 30-40%-a víz, ebből 20% intracellulárisan helyezkedik el.
3. A társadalom nemcsak azért felelős, hogy a fogyatékkal élők számára megélhetést biztosító ellátást nyújtson, hanem azért is, hogy olyan társadalmi környezetet biztosítson, amelyben ezek a csoportok önmaguk is képesek a megélhetésre.
4. Passzív immunizálás során gyengített vagy elölt korokozót juttatunk a szervezetbe.

7. Párosítsa a csecsemő értelmi, érzelmi és szociális fejlődésével kapcsolatos fogalmakat a nekik megfelelő jellemzőkkel!

4 pont

- A. Egy-három hetes korú csecsemő
- B. Egy hónapos korú csecsemő
- C. Három hónapos korú csecsemő
- D. Öt hónapos korú csecsemő

1. A mozgó tárgyakat figyeli, fixálja, szemével követi, kialakul a szociális mosoly.
2. Kialakul a ráismerő emlékezés. A gondozás során együttműködik, a hanghordozásból a gyakran használt felszólításokat felismeri.
3. Fényes, mozgó tárgyra figyel, hangja éles, sírása differenciálatlan.
4. A modulált sírás mellett ismerkedik, játszik a hangjával, gögicsél.

A., B.:, C.:, D.:.....

8. Írjon i jelet az igaz állítások mellé, és h jelet a hamis állítások mellé!

3 pont

A köpet – sputum – a légutak nyálkahártyájának váladéka, amely tüsszentéssel és köhögéssel ürül, egészséges ember nem ürít köpetet.	
A külső légzés a gázok nyomáskülönbsége folytán a szövetek és a vér között létrejött gázcsere.	
A szervezet belső környezetének állandóságát egyebek között a folyadékterek viszonylag állandó térfogata, ionösszetétele, ozmotikus nyomása és vegyhatása biztosítja.	

--	--	--	--	--	--	--	--	--	--	--	--	--	--	--	--	--	--	--	--

9. Válassza ki a hamis állításokat és betűjelüket írja a kipontozott vonalra!

3 pont

- A. Az os ethmoidale hosszúkás, négyszögletes csont, amely az os frontale orri részéhez kapcsolódik.
- B. A medenceövet a kétoldali os coxae és az os sacrum alkotja.
- C. Az izmok a mozgásrendszer passzív szervei, és részt vesznek az ízületek rögzítésében.
- D. A fibula a lábszár laterális részének hosszú, vékony csontja, amely distalisan az ugrócsontra is ráterjed és a laterális bokát képezi.
- E. A szív izmos falú, kúp alakú üreges szerv, amely a mellüregben a diaphragma alatt helyezkedik el.
- F. A kapillárisok mikroszkóppal látható erek.

.....

10. Húzza alá az igaz állítást!

1 pont

- 1. Distorzio esetén az ízületet alkotó csontvégek közül az egyik teljesen és tartósan elmozdul anatómiai helyzetéből.
- 2. A fájdalom igen fontos élettani védekező mechanizmus, valamilyen károsító inger eredménye.

11. Párosítsa az égési sérülések fokozatait a nekik megfelelő állításokkal! Írja a betűjeleket a megfelelő helyre!

7 pont

- A. Elsőfokú
- B. Másodfokú
- C. Harmadfokú
- D. Negyedfokú

- 1. Az összes bőrréteg átégett, és az égés elérte a mélyebben fekvő szöveteket.
- 2. A sérülés csak a bőr felső rétegét érinti, ilyen sérülések gyakran napozás vagy túlzásba vitt szoláriumozás esetén is keletkeznek.
- 3. A szövetek elszeneseznek, és az égés egészen az izmokig, idegekig és csontokig terjed.
- 4. Erős fájdalommal jár, duzzanatok, hólyagok jelenhetnek meg a bőrön. Az égés a bőr második rétegét is érinti.
- 5. A leggyakoribb és legenyhébb égési sérülés. Az égett területen a bőr piros és rendkívül érzékeny.
- 6. Az egyik legsúlyosabb égési sérülés. Felszíne piszkosszürke vagy halvány, viaszos hatású, maga a seb sok esetben nem fáj az idegek elhalása következtében.
- 7. A legsúlyosabb égési sérülés. Az idegek elhalása következtében az égési seb a legtöbb esetben fájdalommentes.

1.; 2.; 3.; 4.; 5.; 6.; 7.

--	--	--	--	--	--	--	--	--	--	--	--	--	--	--	--	--	--	--	--

12. Az alábbi feladat összetett mondatokra vonatkozik.

12 pont

Az első tagmondat az állítás, a második az indoklás. A két tagmondat külön-külön igaz vagy hamis lehet. Ha mindkettő igaz, akkor lehet közöttük ok-okozati összefüggés, de az is lehetséges, hogy nincs köztük ilyen kapcsolat. A megoldás alábbi lehetőségei közül írja a helyes betűjelet az összetett mondatok elé, a kipontozott helyre!

- A Az állítás és az indoklás egyaránt igaz, és közöttük ok-okozati kapcsolat van.
- B Az állítás és az indoklás egyaránt igaz, de nincs közöttük ok-okozati kapcsolat.
- C Az állítás igaz, az indoklás azonban hamis.
- D Az állítás hamis, az indoklás önmagában igaz.
- E Az állítás és az indoklás egyaránt hamis.

- A szív jobb kamrája átmetszetben kocka alakú, mert ide a négy tüdővéna szájadzik be.
- A megszületés után a tüdőlégzés beindulásával a „főlslegessé” vált vörösvértestek elpusztulnak, szétesnek, mert a bennük lévő hemoglobin bilirubinná alakul, amely a vérben felhalmozódhat.
- A kisedkor a nagy felfedezés, kalandok korszaka, mert ebben az időszakban alakul ki az „én-tudat”.
- A tápanyagok közül a zsírok a szervezet fő hő- és energiaforrásai, mert a zsírok nagyon fontosak a szervezet növekedéséhez, a károsodott sejtek regenerációjához.
- Az időskori bőrjelenségek a szemhéjakon is megjelennek, mert a bőr víz- és zsírtartalmának csökkenése a szemhéjak bőrét is lazábbá, ráncoltabbá teszi.
- A szoptatás az anyaság legszebb, legmeghittebb tevékenysége, mert az újszülött számára a legideálisabb táplálék az anyatej.

Rövid válaszokat igénylő feladatok

13. Az alábbi feladatban a stabil oldalfektetéssel kapcsolatos ismereteit kell alkalmaznia.

5 pont

Ismertesse a stabil oldalfektetés technikáját, figyeljen a kivitelezés műveleti sorrendjére!

1.
2.
3.
4.
5.
6.
7.
8.
9.
10.

--	--	--	--	--	--	--	--	--	--	--	--	--	--	--	--	--	--	--	--

14. Az alábbi megállapítások hibásak.

Keresse meg a hibát, és a helyes megállapítást írja a vonalra!

3 pont

Maslow az emberi szükségleteket hierarchikusan ábrázolta, amely szerint:

1. A fiziológiás szükségletek az ember társas lény mivoltából fakadnak.
2. Az önmegvalósítás szükséglete az ember létfenntartásához szükséges szükségletek.
3. A biztonság szükséglete a piramis csúcsán helyezkedik el, az emberben lévő lehetőségek kiteljesítése.

1.

.....

2.

.....

3.

.....

15. Határozza meg az általános kórtan fogalmát!

1 pont

Az általános kórtan fogalma:

.....

.....

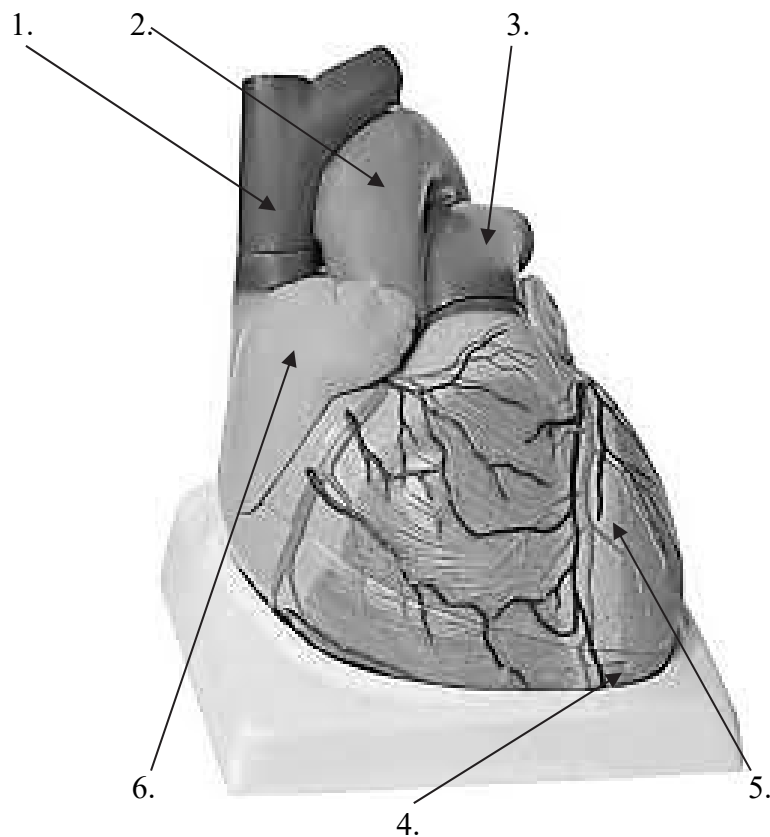
.....

.....

--	--	--	--	--	--	--	--	--	--	--	--	--	--	--	--	--	--	--	--

16. Nevezze meg a képen látható emberi szív számozott képleteit magyarul és latinul!

6 pont



Forrás: <http://www.google.hu> emberi szív képek (2017.05. 13.)

1.; 2.;

3.; 4.;

5.; 6.;

--	--	--	--	--	--	--	--	--	--	--	--	--	--	--	--	--	--	--	--

17. Ismertesse a vércsoportokat! Töltse ki a táblázatot!

6 pont

vércsoport	vvt. agglutinogén	szérum agglutinin

18. Írja le a gyermek fizikális lázcsillapítása közül a hűtőfürdő lényegét!

2 pont

.....

.....

.....

.....

.....

.....

.....

.....

19. Ismertesse az elektrokardiográfia működési elvét!

3 pont

.....

.....

.....

.....

.....

.....

.....

.....

.....

.....

--	--	--	--	--	--	--	--	--	--	--	--	--	--	--	--	--	--	--	--

20. Az alábbi feladatban általános kórtani ismeretekről kell számot adnia. Határozza meg a következő fogalmakat és röviden ismertesse lényegüket!

3 pont

Atrophia:

.....
.....

Hypertrophia:

.....
.....

Szövet-újraképződés:

.....
.....

21. Egészítse ki az alábbi táblázatot a megfelelő fogalmakkal!

4 pont

A köpet kóros színe/tartalma	Az elváltozás lehetséges oka
	bronchitis
	tuberculosis, tüdővérzés
	tüdőinfarktus
	tüdőasthma

22. Az alábbi feladatban az elsősegélynyújtás első ellátással kapcsolatos ismereteit kell alkalmazni. Soroljon fel minimum nyolc életveszélyre utaló jelet, amelyet a baleset helyszínén tapasztalhat az elsősegélynyújtó!

4 pont

.....
.....
.....
.....

--	--	--	--	--	--	--	--	--	--	--	--	--	--	--	--	--	--	--	--

23. Határozza meg a somnolentia fogalmát és lényegét!

1 pont

A somnolentia:

.....

.....

.....

**24. Ismertesse a váladékok felfogására szolgáló eszközöket az alábbi csoportosításban!
Egészítse ki a táblázatot!**

4 pont

Széklet	Vizelet	Köpet	Hüvelyváladék
....., éjjeli edény,, szoba WC, WC, stómazsák,,,, éjjeli edény,, WC, szoba WC,,

25. Az alábbi táblázat az ápoló betegmegfigyelési tevékenységére vonatkozik. Az ágyban előforduló kóros elhelyezkedési módokat, jellegzetes kényszertartásokat, azok okait és jellemzőit mutatja be.

Egészítse ki a táblázatot!

8 pont

Fekvési mód/Kényszertartás	Jellemzői	Oka
		Súlyos betegség, legyengült, elesett állapot, eszméletlenség
Görcsös fekvés		
		Agyhártyagyulladás
		Combnyaktörés

